

Le magazine immobilier du secteur de Bandol  
et de Sanary-sur-Mer

N°12

Automne 2019



**LOCATION & TRANSACTION :**  
**ACTUELLEMENT SUR BANDOL**

**ACTUALITÉ :** SOYEZ HONNÊTE SUR  
L'ÉTAT DE VOTRE BIEN IMMOBILIER

**FOCUS SUR NOTRE PROGRAMME NEUF :**  
**RÉSIDENCE LE VICTORIA À BANDOL**





“

## Un marché immobilier très dynamique

Encouragé par **des taux d'emprunt au plus bas et un moral au beau fixe, le marché immobilier Français est très dynamique.**

Les Français se ruent sur la pierre en 2019 : **en l'espace de 3 mois, le nombre de transactions a augmenté de près de 18 %**, selon l'observatoire LPI SeLoger.

Le marché immobilier fait preuve d'un **très fort dynamisme surtout en région, avec une hausse d'activité de 24,4 % en 1 an** contre seulement 4,5 % en Ile-de-France.

Une dynamique impulsée par le très **bon moral des futurs acquéreurs**. 8 porteurs de projet sur 10 pensent que c'est le moment de se lancer dans un achat immobilier.

D'après l'Observatoire Immobilier Logic-Immo, la France compte 3,5 millions de futurs acheteurs immobiliers (+13% de porteurs d'un projet immobilier par rapport à début 2019). Face à eux, 2,2 millions de vendeurs (+100 000 par rapport à janvier dernier).

Toujours selon l'étude Logic-Immo :

- **78 % des candidats à l'achat affirment que c'est le bon moment pour effectuer un achat immobilier** (soit 5 points de plus qu'il y a un an).

- 85 % des Français porteurs d'un projet immobilier interrogés estiment que les taux d'intérêt sont attractifs.

- 50% des futurs acquéreurs interrogés pensent que les prix vont rester stables dans les 6 prochains mois, 40% misent sur une hausse des prix et 10% sur la baisse des prix.

"Dotés d'un pouvoir d'achat immobilier musclé par des **taux très attractifs et convaincus d'une certaine stabilité des prix** dans les prochains mois, près de 8 futurs acheteurs sur 10 pensent que **c'est le moment de se lancer dans un achat immobilier**. Un dynamisme qui devrait permettre au marché de frôler le million de transactions en 2019", explique la porte-parole du portail d'annonces immobilières Logic-Immo, Groupe SeLoger.

*Méthodologie de l'étude : L'Observatoire Logic-Immo du Moral Immobilier est publié par le Groupe SeLoger. Il interroge tous les 4 mois les porteurs d'un projet immobilier en France. Sur la 28ème vague de l'étude, ce sont 3164 personnes ayant un projet d'acquisition d'un logement d'ici à 1 an qui ont répondu à l'enquête en mai 2019, un échantillon représentatif redressé à partir des données de cadrage Kantar TNS.*

Source : [lapageimmo.fr](http://lapageimmo.fr)

”

## SOMMAIRE

Focus sur le programme neuf : Résidence Le Victoria	P. 3
Biens à la vente par VARIMMO®	P. 4, 6, 8, 10, 12, 21
Biens à la vente par Les Agences Boyer	P. 3, 5, 7, 9, 11, 13-18, 20
Jurisprudence	P. 8
Actualité	P. 12
Les 10 bonnes raisons de choisir les Agences Boyer	P. 19
Brève	P. 21
Biens à la location	P. 22
Agenda culturel et des travaux à Bandol	P. 23



Suivez-nous sur  
notre blog immobilier

[WWW.LAPAGEIMMO.FR](http://WWW.LAPAGEIMMO.FR)



## Focus sur le programme neuf : résidence Le Victoria



VUE MER

A PARTIR DE 580 000 € HAI

Vendu en  
**EXCLUSIVITE**  
par les Agences Boyer

**LOT 1 :** Superbe appartement de 118m<sup>2</sup> avec 37 m<sup>2</sup> de terrasse au premier et dernier étage avec un accès quasiment de plain-pied. Vue mer panoramique de la grande terrasse et des pièces principales. Composé de 3 chambres en suite dont une « master » avec dressing, une pièce à vivre de 48 m<sup>2</sup> donnant sur l'extérieur. Superbes prestations, climatisation réversible, domotique et plafond cathédrale dans le séjour de 3.50m au plus haut, 2 places de parking privées couvertes par pergola avec prise électrique pour recharge.

Réf : 6524TS - DPE VIERGE - 3 lots - Charges an : 150 € - Honos partagés vend/acq : 4.08% TTC (prix 960 000€ hors honoraires acq).

980 000 € HAI

### RÉSIDENCE LE VICTORIA

A Bandol dans un lieu d'exception, **3 appartements neufs de standing de 75 à 118 m<sup>2</sup>, deux T3 et un T4, terrasses et jardins, vue mer.**

**A 400 mètres des commerces et à 1km des plages et du centre**, superbe résidence **intimiste d'un seul étage** « Le Victoria » **au calme**, exposée plein Sud dans un quartier résidentiel. Conçu avec soin, ce projet vous garantit une qualité optimale dans le choix des prestations proposées : climatisation réversible, domotique.

Appartements indépendants en eau et électricité. **Faibles charges. Frais de notaire réduits**, livraison : dernier trimestre 2021. Vente en VEFA.

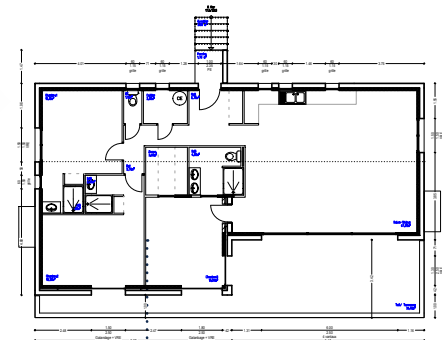
Unique en son genre, soyez le premier à visiter le lieu.

Réf 6524/6525/6526 – VEFA.

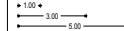
#### - LE VICTORIA - LOGEMENT 01

45 Allée des Fauvettes  
83150 BANDOL

Surface habitable:	118,10m <sup>2</sup>
Séjour:	47,80m <sup>2</sup>
Hall:	5,70m <sup>2</sup>
Dégarage:	3,70m <sup>2</sup>
Cellier:	2,80m <sup>2</sup>
WC:	1,10m <sup>2</sup>
Chambre1:	13,10m <sup>2</sup>
Sdb:	2,80m <sup>2</sup>
Chambre2:	18,20m <sup>2</sup>
Sdb2:	2,40m <sup>2</sup>
Chambre3:	13,90m <sup>2</sup>
Sdb3:	4,90m <sup>2</sup>
Dressing:	3,90m <sup>2</sup>
Terrasse:	31,40m <sup>2</sup>



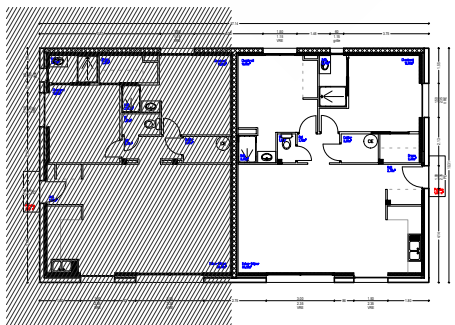
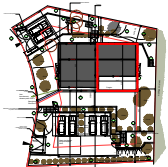
Echelle: 1/100°



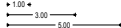
#### - LE VICTORIA - LOGEMENT 02

45 Allée des Fauvettes  
83150 BANDOL

Surface habitable:	75,30m <sup>2</sup>
Séjour:	36,50m <sup>2</sup>
Hall:	2,70m <sup>2</sup>
Dégarage:	2,10m <sup>2</sup>
Cellier:	2,20m <sup>2</sup>
WC:	1,10m <sup>2</sup>
Chambre3:	11,50m <sup>2</sup>
Sdb3:	2,20m <sup>2</sup>
Chambre4:	12,00m <sup>2</sup>
Sdb4:	2,70m <sup>2</sup>
Dressing:	2,30m <sup>2</sup>



Echelle: 1/100°



#### LOT 2 :

Superbe appartement de 76m<sup>2</sup> avec 232 m<sup>2</sup> de jardin privatif, composé de 2 chambres en suite, une pièce à vivre de 39m<sup>2</sup> et une terrasse avec vue mer de 25m<sup>2</sup>, 2 places de parking privées couvertes par pergola avec prise électrique pour recharge.

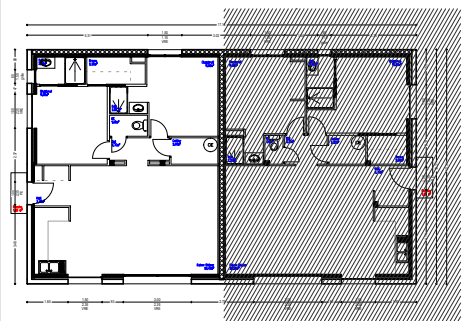
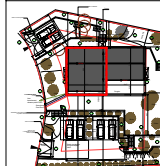
Réf : 6525TS - DPE VIERGE - 3 lots - Charges an : 150 € - Honos partagés vend/acq : 3.90% TTC (prix 627 500€ hors honoraires acq).

640 000 € HAI

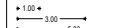
#### - LE VICTORIA - LOGEMENT 03

45 Allée des Fauvettes  
83150 BANDOL

Surface habitable:	75,00m <sup>2</sup>
Séjour:	36,40m <sup>2</sup>
Hall:	2,40m <sup>2</sup>
Dégarage:	2,70m <sup>2</sup>
Cellier:	2,80m <sup>2</sup>
WC:	1,30m <sup>2</sup>
Chambre1:	11,00m <sup>2</sup>
Sdb1:	2,80m <sup>2</sup>
Dressing:	2,20m <sup>2</sup>
Chambre2:	11,60m <sup>2</sup>
Sdb2:	2,00m <sup>2</sup>



Echelle: 1/100°



#### LOT 3 :

Superbe appartement de 77m<sup>2</sup> avec 135 m<sup>2</sup> de jardin privatif, composé de 2 chambres en suite, une pièce à vivre de 39m<sup>2</sup> et une terrasse avec vue mer de 25m<sup>2</sup>, 2 places de parking privées couvertes par pergola avec prise électrique pour recharge.

Réf : 6526TS - DPE VIERGE - 3 lots - Charges an : 150 € - Honos partagés vend/acq : 3.90% TTC (prix 568 500€ hors honoraires acq).

580 000 € HAI



1 595 000 €

**BANDOL.** Luxueuse villa contemporaine d'architecte de 180 m<sup>2</sup> habitables sur 1000m<sup>2</sup> de terrain. En position dominante avec vue mer : Vaste séjour ouvrant par grandes baies vitrées sur les terrasses et le jardin paysager. Suite parentale, 3 chambres. Piscine traitement au sel. Prestations irréprochables. Réf : 110DC - DPE : En cours - Honos vendeurs

EXCLU  
SIVITE



990 000 €

**BANDOL.** T4 de 100 m<sup>2</sup> entièrement rénové situé sur le port face aux plages. Appartement contemporain composé d'un double séjour, cuisine US aménagée équipée haut de gamme donnant sur terrasse avec vue panoramique mer, 3 chambres, 2 salles d'eau, dressing aménagé. Prestations de qualité. Petite copropriété. Réf : 120DC - DPE C - 5lots - charges/an 1320 € : Honos vendeurs



956 000 €

**LE BEAUSSET.** Vue dominante, au cœur des vignobles, belle villa de 200 m<sup>2</sup> offrant un double séjour, cuisine ouverte, 4 chambres dont une suite parentale. Sur un jardin paysager de 2400m<sup>2</sup>, piscine et cuisine d'été. Cave à vin. Réf : 81DC - DPE C - Honos vendeurs

EXCLU  
SIVITE

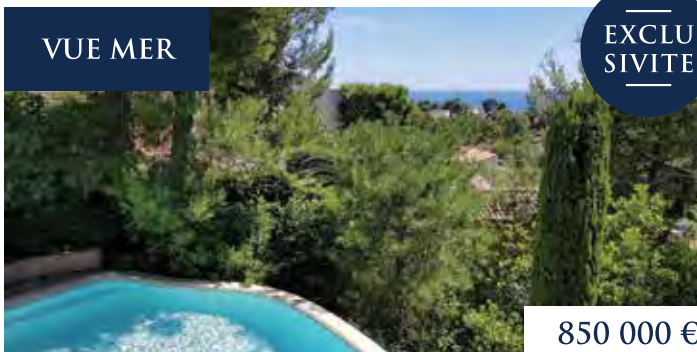


940 000 €

**BANDOL.** A deux pas du port et de la mer, dans une résidence de standing avec ascenseur très bel appartement de 103 m<sup>2</sup> carrez ouvrant sur une terrasse de 40 m<sup>2</sup> exposée Sud avec aperçu mer, séjour/cuisine US équipée, 3 chambres dont une suite parentale, salle de bains, salle d'eau, dressing. Double garage. Réf : 123DC - DPE B - 72 lots - charges/an : 1280 € - Honos vendeurs

VUE MER

EXCLU  
SIVITE



850 000 €

**BANDOL.** Dans un quartier au calme absolu, en position dominante, villa de 120m<sup>2</sup> sur 1300m<sup>2</sup> de jardin paysager; piscine. Séjour avec terrasse orientée Sud avec vue mer. Suite parentale de plain-pied. Espace invités : 2 chambres avec terrasses privatives. Buanderie-atelier - cave à vin - 3 Garages. Réf : 83GV - DPE : E - Honos vendeurs



837 000 €

**BANDOL.** Proche plages et commerces "le tout à pied" dans une petite résidence récente de grand standing, appartement de 83,12 m<sup>2</sup> carrez prolongé par 65m<sup>2</sup> de terrasse, piscine chauffée avec accès direct, parking privé, garage. Réf : 50DC - DPE C - lots 5 - charges/an 100 € - Honos vendeurs

**ESTIMATION  
OFFERTE**

CONTACTEZ NOUS  
AU 04 94 29 17 00







PROCHE  
MER

1 680 000 €

**SANARY SUR MER.** Propriété proche de la plage de BEAUCOURS plein Sud au calme. De style contemporain, Demeure pleine de charme composée d'un salon salle à manger de 62 m<sup>2</sup>, cuisine de 32 m<sup>2</sup>, chambre suite avec salle de bains, dressing, WC. A l'étage, 4 chambres, dont une de 42 m<sup>2</sup> avec cheminée et terrasse, bureau, salle de bains et salle d'eau. Dépendances de 60 m<sup>2</sup> indépendantes. Piscine et garage. Réf: 6430 NP - DPE B - Honos partagés vend/acq 1.85 %TTC (prix 1 649 500€ hors honoraires acq).



VUE MER  
PANORAMIQUE

1 661 000 €

**BANDOL. MURS DE 400 M<sup>2</sup>** Tous commerces avec terrasse sur le Port, vue imprenable sur l'ensemble du parc nautique, avec la création possible d'un commerce, restaurant. Il offre un accès aux personnes à mobilité réduite. Parking, possibilité de garer plusieurs voitures, situé proche du parking municipal de 400 places. Idéal profession libérale, plusieurs bureaux, accès facile à la plage de RENECROS et aux commerces, Transformable en appartement privé, mais comportant déjà une dépendance en T4 et terrasse composée d'un salon, cuisine, 3 chambres, salle de bains. Réf: 6465NP - DPE VIERGE - Honos partagés vend/acq : 1.87%TTC (prix 1 630 500 € hors honoraires acq).



VUE MER  
PANORAMIQUE

1 380 000 €

**BANDOL.** Villa d'exception et de caractère de 150m<sup>2</sup> sur un terrain de 1450m<sup>2</sup> face à la plage de sable de la baie de Bandol. Vaste salon/séjour avec cuisine ouverte baignée de lumière grâce à ses larges ouvertures sur l'extérieur: 3 grandes chambres "suite" avec vue mer au rez-de-chaussée dont une au 1<sup>er</sup> étage. Villa entièrement rénovée en 2019 aux volumes exceptionnels et aux prestations actuelles. Garage avec porte automatisée. Réf: 6310FV - DPE C - Honos charges acq : 2.99%TTC (prix 1 380 000€ hors honoraires).



MAGNIFIQUES  
PRESTATIONS

1 280 900 €

**LA CADIERE D'AZUR.** Villa T6 de 197 m<sup>2</sup> sur 2500 m<sup>2</sup> de terrain clos. Immense séjour/cuisine US donnant sur terrasse de 85 m<sup>2</sup> plongeant sur la piscine chauffée, 3 chambres dont une suite de 38 m<sup>2</sup> et bureau. Abris de jardin, Boule-drome et garage. Réf: 6380SR - DPE A - Honos partagés vend/acq : 2.03%TTC (prix 1 255 450€ hors honoraires acq).



VUE MER  
PANORAMIQUE

1 200 000 €

**BANDOL VILLAGE.** Emplacement exceptionnel ! Au calme à moins de 250m du Port, maison de charme 160m<sup>2</sup> magnifique vue panoramique mer Port et îles, 78m<sup>2</sup> de pièces à vivre avec accès terrasse Sud pleine vue mer et piscine chauffée. 3 chambres, bureau, dressing, 2 bains, 3 WC, celliers, garage, monte-charge, parking 3 véhicules. Le charme de la vie de village. Réf 6406KL - DPE C - Honos partagés vend/acq : 2.08%TTC (prix 1 175 500 € hors honoraires acq).



VUE MER

1 195 000 €

**BANDOL.** Villa rénovée en 2015 de 150 m<sup>2</sup> avec vue mer panoramique, plus un studio indépendant de 33m<sup>2</sup>, cuisine d'été, (187 m<sup>2</sup> habitables en totalité). Terrain de 1058m<sup>2</sup>, piscine 9x4, parkings. De très beaux volumes, pièce à vivre de 63m<sup>2</sup> donnant sur terrasse plein Sud et vue mer. Cuisine ouverte équipée et aménagée, patio, une suite parentale de plain-pied. A l'étage : 2 chambres, dressing, salle d'eau, WC. Belles prestations, les criques à 5mn à pied. Possibilité de construire un garage. Réf: 6420TS - DPE D - Honos partagés vend/acq : 1.49%TTC (prix 1 175 000 € hors honoraires acq).



## ESTIMATION GRATUITE ET RAPIDE

NOM : .....

PRÉNOM : .....

ADRESSE DU BIEN À ESTIMER : .....

TÉL : .....

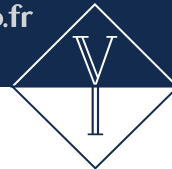
EMAIL : .....

JE DÉSIRES :  VENDRE UN BIEN  ACHETER UN BIEN

Coupon à retourner par email [contact@lesagencesboyer.fr](mailto:contact@lesagencesboyer.fr) ou par courrier à : Les Agences Boyer 6 Rue Pierre Toesca - CS 90001 - 83150 Bandol

CONTACTEZ-NOUS  
AU 04 94 29 52 27  
OU  
RETOURNEZ-NOUS  
LE COUPON





### CENTRE VILLE



837 000 €

**BANDOL.** Dans résidence de Standing, appartement contemporain de 100 m<sup>2</sup> carrez, séjour/salle à manger offrant 3 chambres, 2 salles d'eau, 2 terrasses exposées Sud, proche port et plages, ascenseur, climatisé. Garage. Réf: 91DC - DPE B - 43 lots charges Jan 2800 € - Honos vendeurs

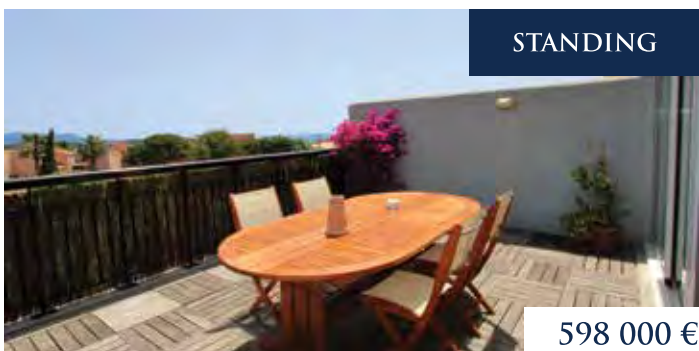
### POSITION DOMINANTE



648 000 €

**BANDOL.** En position dominante, villa provençale récente en parfait état, 130m<sup>2</sup> habitables sur 1000m<sup>2</sup> de terrain paysager. Séjour double avec cheminée, 3 chambres, 2 salles de bains. Piscine et annexes. Garage double. Réf: 96DC - DPE B - Honos vendeurs

### STANDING



598 000 €

**BANDOL.** Résidence de standing, appartement de type 4 de 94,68 m<sup>2</sup> carrez en duplex inversé : 2 chambres avec leur terrasse + une suite parentale. Vaste séjour avec cuisine ouverte ouvrant sur terrasse avec vue mer. Piscine. Située dans un quartier calme, vous descendez à pied en centre-ville et accédez à la plage en 15 minutes. Réf: 103GV - DPE D - Lot 112- charges/lan : 3929 € - Honos vendeurs

575 000 €

**SIX FOURS.** Maison individuelle sur 1500 m<sup>2</sup> de terrain plat arboré avec piscine. De plain-pied séjour avec cuisine ouvrant sur terrasse véranda et piscine, Chambre parentale avec salle d'eau et WC, bureau. A l'étage 3 chambres avec leur salle d'eau + VVC séparé. Garage, buanderie, cave, dépendances. A 800 mètres de la mer. Réf: 102GV - DPE : D - Honos vendeurs

545 000 €

**BANDOL.** Appartement 88,35 m<sup>2</sup> carrez dans une résidence de 2015, sécurisée au calme, proche commerces et à 10 mn du port. Séjour donnant sur 22m<sup>2</sup> de terrasse, cuisine US, 3 chambres dont une transformée en buanderie. Parking privatif. Poss. Garage/parking en sus. Réf: 74LV - DPE A - 111 Lots - charges/lan : 1080€ - Honos vendeurs

### CENTRE VILLE



539 000 €

**BANDOL.** Coup de cœur pour ce duplex contemporain de 85,74 m<sup>2</sup> carrez avec terrasse au dernier étage. Séjour/salle à manger de 37m<sup>2</sup>, cuisine équipée avec prestations haut de gamme, 2 chambres. Mélange de l'ancien et contemporain. Port et plages à pied. Réf: 88DC - DEP D - 4 Lots - charges/lan : 1152 € - Honos Vendeurs

### VUE MER



490 000 €

**BANDOL Centre Ville.** Duplex inversé de 70,06 m<sup>2</sup> carrez avec 40 m<sup>2</sup> de terrasse sur le toit vue mer. Au premier niveau : 2 chambres dont une avec balcon, cellier, salle d'eau, WC. Au 2ème niveau : Séjour/cuisine US, une chambre, salle d'eau, WC. Possibilité garage. Réf: 70LV - DPE C - 3 lots - charges/lan 231€ - Honos vendeurs

### EXCLU SIVITE



455 000 €

**BANDOL.** Prestations de standing pour ce Type 3 de 62,73 m<sup>2</sup> carrez m<sup>2</sup> avec 70 m<sup>2</sup> de terrasse orientée Sud dans une résidence récente. Séjour/cuisine US équipée, 2 chambres, WC séparé, salle d'eau. Parking privatif. Un garage en sus. Réf: 39DC - DPE C - 72 lots - charges/lan : 1400 € - Honos vendeurs





PROCHE  
MER

1 190 000 €

**SANARY SUR MER.** Maison rénovée composée d'un corps principal avec cuisine, lingerie, bureau, salon, belle cheminée, salle à manger, donnant sur terrasse avec 2 pergolas, chambre en suite. A l'étage une chambre en suite avec terrasse. Une annexe complètement indépendante de 2017 avec chambre en suite. En supplément un studio et 2 garages. Abris-voitures. Jardin de 1573 m<sup>2</sup> arboré, piscine à forme libre et terrasses ombragées. A moins de 10 mn à pied des commerces et de la plage. Réf: 6506 NP - DPE D - Honos partagés vend/acq : 2.09 % TTC (prix 1 165 675 € hors honoraires acq)



1 180 000 €

**BANDOL.** Maison provençale de plain-pied située sur un terrain plat de 1 596m<sup>2</sup>. Cette maison de caractère propose plusieurs espaces extérieurs avec 2 cabanons de rangement et un espace piscine (5/10) à l'abri de tout vis-à-vis. Réf: 6477CL - DPE C - Honos partagés acq/vend : 1.72% TTC (prix 1 160 000€ hors honos acq).

CENTRE VILLE - FRAIS DE NOTAIRE RÉDUITS

EXCLU  
SIVITE



995 000 €

**BANDOL.** Villa T5 au calme, aux dernières normes, avec vues sur le port de BANDOL. Composée en rez-de-chaussée d'un salon donnant sur une terrasse avec vue sur le port, cuisine ouverte, 2 chambres, salle d'eau, WVC. A l'étage, 2 chambres, salle de bains. Jardin de 600 m<sup>2</sup> et terrasse de 30 m<sup>2</sup> Sud. Garage double. Réf: 6505NP - Charges an : 1200€ - Honos partagés vend/acq : 2.21% TTC (prix 973 500 € hors honoraires acquéreur



EXCLU  
SIVITE

993 000 €

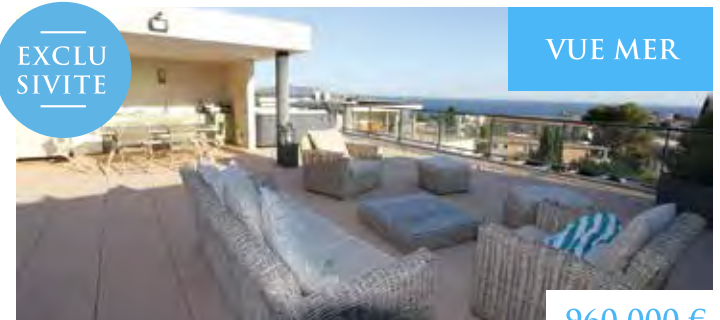
**BANDOL.** Villa d'architecte de 2014, exposé Sud / Sud est, sur 1200 m<sup>2</sup> de terrain arboré avec piscine. L'architecture exceptionnelle de cette villa est digne des plus beaux magazines de décoration. Quasi neuve avec le confort actuel, plancher chauffant, double vitrage, volets persiennes, grand garage, parking... de très belles prestations ; 4 belles chambres dont une suite parentale en, une grande cave à vin réfrigérée, superbe vue dégagée sur le fort de Six-Fours et dans un environnement très résidentiel. Réf: 6481TS - DPE B - Honos partagés vend/acq : 2.21% TTC (prix 971 500 € hors honoraires acq).



SECTEUR  
RECHERCHÉ

970 000 €

**BANDOL.** Villa avec piscine sur 1105m<sup>2</sup> de terrain paysager. Excellent agencement, volumes généreux, double séjour, 3 chambres-suite dont une de plain-pied, bureau, T2 indépendant, atelier, cave. Construction qualitative parfaitement entretenue, investissement pérenne. Réf 6269KL - DPE C - Honos partagés vend/acq : 2.11% TTC (prix 950 000€ hors honoraires acq).



EXCLU  
SIVITE

VUE MER

960 000 €

**BANDOL.** Appartement T4 vue mer panoramique au dernier étage avec terrasse entièrement aménagée de 146 m<sup>2</sup> avec jacuzzi, niché dans la verdure au calme dans une copropriété de standing à 10 minutes du centre-ville à pied. Piscine ascenseur, grand séjour lumineux avec cuisine ouverte, sur terrasse, 3 chambres dont une suite parentale avec salle d'eau, 2 WVC, salle de bains, terrasse avec escalier d'accès au toit terrasse et cuisine d'été, grand garage pour voiture plus moto avec accès facile Réf : 6476 NP - DPE C - 42 lots - Charges an : 2050 € Honos vendeurs



960 000 €

**LA CADIÈRE D'AZUR.** A 10 mn de la mer, superbe maison de plain-pied de 200 m<sup>2</sup> sur un terrain de 9102 m<sup>2</sup>. Entrée avec coin bureau, 2 salons avec cheminée, séjour, cuisine séparée, WVC, salle de bains, 3 chambres dont une en suite avec douche à l'italienne et baignoire. A l'étage, chambre de 30m<sup>2</sup>. Toutes les pièces de la maison donnent sur un jardin bien entretenu avec piscine et pool house de 50m<sup>2</sup>. Réf: 5801FV - DPE B - Honos partagés acq/vend : 2.13% TTC (prix 940 000 € hors honoraires acq).

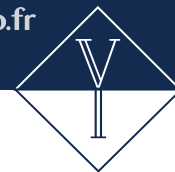


CADRE  
CAMPAGNE

942 000 €

**LE BRULAT DU CASTELLET.** A portée de vue du village, Mas Provençal entièrement réagencé comprenant 7 chambres, 3 salles de bains, terrasse, solarium, garage et piscine 10 X 5m, le tout sur une parcelle de 3320m<sup>2</sup>. Réf: 6491SR - DPE E - Honos partagés vend/acq : 2.33% TTC (prix 921 000 € hors honoraires acq).





PROCHE  
CENTRE VILLE & COMMERCES



449 000 €

**Le BEAUSSET.** Maison individuelle de 115 m<sup>2</sup> principalement de plain-pied sur sous-sol, terrain clos de 447 m<sup>2</sup>. Composée une entrée, une cuisine ouverte sur un séjour de 30 m<sup>2</sup> avec cheminée donnant sur véranda. 4 chambres dont une avec sa SDE, un cellier, SDE, VVC, un grand garage. Prévoir travaux de rafraichissement. Réf: 100LV - DPE - 12 lots - charges/an : 35€ - Honos vendeurs



384 000 €

**BANDOL.** Résidence récente et sécurisée, superbe type 2 de 41,93 m<sup>2</sup> carrez avec triple exposition situé au deuxième et dernier étage bénéficiant de 2 terrasses dont une de 51m<sup>2</sup> avec vue dégagée et mer. Séjour/cuisine, une chambre, salle d'eau/VVC. Garage. Commerces à proximité. Réf: 40LV - DPE NC - 111 lots - charges/an 1.300 € - Honos vendeurs

## JURISPRUDENCE

### VENDEUR, SOYEZ HONNÊTE SUR L'ÉTAT DE VOTRE BIEN IMMOBILIER ET LES PROJETS URBAINS AVOISINANTS (DÉVIATION ROUTIÈRE, ETC.)

**Un vendeur est condamné** à rembourser 485 000 € et à payer 98 000 € de dommages et intérêts **pour avoir dissimulé à l'acquéreur de son bien immobilier un projet de déviation routière** (Cass.3ème.11-7-2019, n° 18-18299).

Après avoir été séduits par la « vue imprenable et une tranquillité assurée » promises par le vendeur et l'agent immobilier, des acquéreurs achètent une propriété. Ils **découvrent alors qu'une route départementale va passer à moins de 300 mètres et qu'il y circulera des milliers de véhicules par an et de nombreux poids lourds.**

**La cour de cassation confirme la nullité de la vente prononcée en appel et la condamnation du vendeur au remboursement du prix de vente et au paiement de dommages et intérêts à titre de préjudice financier.**

*La responsabilité de l'agent immobilier, retenue en première instance, a été finalement infirmée en appel car il n'a pas été démontré qu'il avait connaissance du projet de déviation.*

Cette décision s'inscrit dans le cadre de la loyauté des négociations qui est de plus en plus souvent rappelée par les tribunaux.

Source : [www.journaldelagence.com](http://www.journaldelagence.com)





EXCLU  
SIVITE



915 000 €

**BANDOL.** Sur 5100m<sup>2</sup> de terrain, cette propriété de 1994 de 200m<sup>2</sup> habitables est située dans un quartier calme à la campagne à seulement quelques minutes en voiture de Bandol et ses plages. Belle et confortable, elle s'agrément de un pool house, ainsi qu'un beau jardin, un jacuzzi, un sauna, places de parking et garage. Réf : 6285FV - DPE C - Honos partagés acq/vend : 1.95% TTC (prix 897 500 € hors honoraires acq).

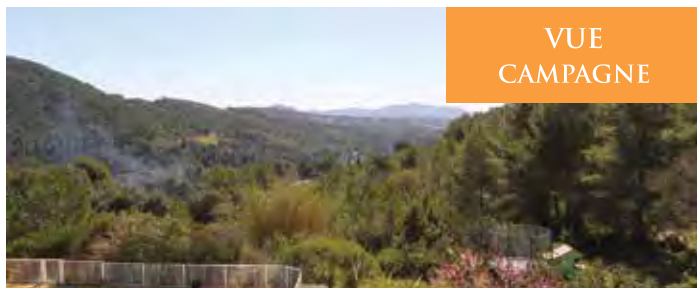
FACE AU PORT



900 000 €

**BANDOL.** Appartement T3 de 105 m<sup>2</sup> idéalement placé sur le port à une minute de la plage de Rènecros. Triple pièce à vivre avec cuisine américaine donnant sur une terrasse de 60 m<sup>2</sup>, 2 chambres et 2 salles de bains. Réf : 6351SR - DPE D - Honos partagés vend/acq : 2.27% TTC (prix 880 000€ hors honoraires acq).

VUE  
CAMPAGNE



899 000 €

**BANDOL.** Maison de 215m<sup>2</sup> habitables sur 5000m<sup>2</sup> de terrain, une annexe de type 2 de 38m<sup>2</sup>, coin piscine (10/4) avec pool house de 15m<sup>2</sup> le tout au calme, avec une vue dégagée et un aperçu mer. Possibilité de garer plusieurs véhicules sur l'arrière de la maison. Réf : 6368CL - DPE C - Honos partagés acq/vend : 1.70% TTC (prix 884 000€ hors honos acq).

PROCHE  
CENTRE



896 000 €

**LA CADIERE D'AZUR.** Villa d'architecte de 170m<sup>2</sup> à 350 m du village de la Cadière d'Azur. Construite en 2000 sur un terrain paysager de 1100 m<sup>2</sup> avec grande piscine en dur, très grand sous-sol aménagé, au calme, vue dominante, parfaitement exposée, belles prestations, garage, parking. Réf : 6205TS - DPE C - Honos partagés vend/acq : 1.99% TTC (prix 878 500 € hors honoraires acq).

MAS  
VUE MER



890 000 €

**SANARY SUR MER.** Mas en pierres apparentes avec tout le confort actuel. Exposé Plein Sud, sans vis-à-vis avec une très jolie vue mer de toutes les pièces principales. 110 m<sup>2</sup> d'annexes en plus des 130 m<sup>2</sup> de la maison qui propose 4 chambres dont 2 de plain-pied, salon/séjour de 44 m<sup>2</sup> et 200 m<sup>2</sup> de terrasse. Oliviers centenaires, incroyable cachet, piscine chauffée, vue mer... Possibilité d'acquérir 37 000 m<sup>2</sup> de terrain en zone naturelle qui viendraient en sus des 5000 m<sup>2</sup> entièrement clôturés. Réf : 6490TS - DPE C - Honos partagés vend/acq : 2.30% TTC (prix 870 000 € hors honoraires acq).

885 000 €



**LA CADIERE D'AZUR.** Entre Saint Cyr sur Mer et la Cadière - Maison provençale exposée plein Sud avec une vue dégagée sur 3200m<sup>2</sup> de terrain plat, au calme, 220m<sup>2</sup> habitables, 3 chambres, 2 salles de bains, cuisine indépendante, un beau séjour lumineux avec cheminée donnant sur une très grande terrasse. Au rez-de-chaussée : deux T2 de 43m<sup>2</sup>. Garage et stationnement facile sur le terrain. Piscine avec pool house. Réf : 6285FV - DPE C - Honos partagés acq/vend : 2.02% TTC (prix 867 500 € hors honoraires acq).

VUE MER



800 000 €

**BANDOL.** Dans un secteur résidentiel calme proche de la mer, villa de 172 m<sup>2</sup> avec piscine sur 1089 m<sup>2</sup> de terrain arboré sans vis-à-vis. Très bien agencée et proposant des volumes généreux on y vit de plain-pied avec une pièce de vie de 61m<sup>2</sup>, salon et salle à manger. Bel espace piscine à l'abri de tout regard et un atelier au fond du jardin de 30m<sup>2</sup>. Un garage et plusieurs places de parking sur le terrain. Réf : 6285FV - DPE C - Honos partagés acq/vend : 2.24% TTC (prix 782 500 € hors honoraires acq).



748 800 €

**BANDOL.** A proximité des commerces et du centre, maison de 145m<sup>2</sup> avec jolie vue mer, sur 701 m<sup>2</sup> de terrain. 2 chambres de plain-pied, salle de douche, WVC, salon/séjour avec cheminée, cuisine semi-ouverte. A l'étage une chambre en suite avec WVC. Grand garage, une chambre d'appoint supplémentaire, des caves et rangements et un accès au jacuzzi. La maison est en bon état général intérieur; peinture, électricité, climatisation, double vitrage, cuisine équipée. Réf : 6487TS - DPE E - Honos partagés vend/acq : 2.50% TTC (prix 730 500 € hors honoraires acq).





362 000 €

**BANDOL.** Appartement traversant de 81,20 m<sup>2</sup> carrez, proche de tous commerces : Séjour double avec loggia exposée Sud et vue dégagée, 2 chambres avec dressing, salle d'eau, WC séparé. Parking privatif, cave. Réf : 13GV - DPE C - 18 lots-charges/an 11800€ - Honos vendeurs

EXCLU  
SIVITE



300 000 €

**BANDOL.** Face à la promenade et à la mer, Type 2 traversant de 36 m<sup>2</sup> agrémenté de 2 balcons exposition Sud vue mer, séjour/cuisine, chambre, salle de bains et WC séparé. Faibles charges. Prévoir rafraîchissement. Réf : 127DC - DPE C - 18 lots - charges/an 1384€ - Honos vendeurs



CENTRE  
AVEC GARAGE

299 000 €

**BANDOL.** Résidence sécurisée, Duplex de 47,38 m<sup>2</sup> carrez au 3ème et dernier étage avec ascenseur : Séjour, cuisine ouverte, chambre et cabinet de toilette, loggia orientée Ouest. En mezzanine, espace de 16 m<sup>2</sup> pour la 2ème chambre avec sa salle d'eau et son dressing. Le plaisir de vivre en plein centre proche de toutes commodités Réf : 116GV - DPE D - 44 Lots - Charges/an 11500€ - Honos vendeurs



PROCHE  
COMMERCES

278 000 €

**BANDOL.** Dans une résidence luxueuse, T2 de 44,70 m<sup>2</sup> carrez : Hall d'entrée desservant le séjour avec cuisine, prolongée par une terrasse exposée Sud, une chambre, une salle de bains et WVC séparé. Cave. Parking privatif. Secteur calme et résidentiel. Réf : 98LV - DPE : vierge - 57 lots - Charges/an : 830€ - Honos vendeurs



VUE MER  
PANORAMIQUE

260 000 €

**BANDOL.** Appartement de 45 m<sup>2</sup> avec terrasse de 19 m<sup>2</sup> et vue panoramique sur la baie de Bandol. Cet appartement offre un grand séjour avec cuisine équipée, une chambre, une salle d'eau, WC. Résidence avec parc, piscine et gardien. Réf : 128DC - DPE C - 339 lots - charges/an : 996€ - Honos acq : 5,66 % Prix 250 000 € Hors Honos acq.



VUE MER

EXCLU  
SIVITE

259 000 €

**BANDOL.** Appartement en Duplex de 45,62 m<sup>2</sup> carrez : Entrée avec coin nuit et salle d'eau, séjour avec cuisine équipée, baie vitrée ouvrant sur terrasse de 12 m<sup>2</sup> vue sur la baie de Bandol. En mezzanine : Chambre, salle de bains, WC. Climatisation, parking privatif. Réf : 66GV - DPE D - 15 Lots - charges/an : 800€ - Honos vendeurs



VENTE ET INSTALLATION



ENTRETIEN



RÉPARATION

Contactez-nous !

04 94 31 40 02 / 06 09 90 58 01



EXCLU  
SIVITE



734 000 €

**PLAN DU CASTELLET.** Maison de plain-pied de style HACIENDA sur terrain de 1100 m<sup>2</sup> au calme avec piscine. Elle propose un grand salon, cuisine semi-ouverte, cellier, 4 chambres dont une suite, salle de bains et salle d'eau, grande mezzanine, terrasses et grand garage, terrain de boules. Possibilité de stationner plusieurs voitures dans la propriété. Accès aux plages de BANDOL à 5 minutes en voiture. Réf : 6416 NP - Honos partagés vend/acq : 2.37% TTC (prix 717 000 €) hors honoraires

EXCLU  
SIVITE



653 000 €

**BANDOL.** Maison de plain-pied au centre de BANDOL, accès à pied de la maison au centre-ville. Elle est composée d'un hall, salon, grande cuisine, 2 chambres, salle d'eau, WC, Terrasse, et jardin. Elle comprend également un joli studio loué derrière la maison au prix de 500 € par mois, proche de toutes les commodités. Possibilité de location d'un garage proche de la maison. Réf : 6512 NP - Honos partagés vend/acq : 2.59% TTC (prix 636 500 €) hors honoraires acquéreur

FRAIS DE NOTAIRES  
RÉDUIT



645 000 €

**SANARY BEAUCOURS.** Petit immeuble neuf livré été 2019, T4 de 112 m<sup>2</sup> habitables, dernier étage ascenseur. Prestations de standing, Séjour Cuisine US sur terrasse/solarium de 20 m<sup>2</sup>, 3 chambres en suite, Double garage. Réf : 6474SR - DPE A - Honos partagés vend/acq : 1.85% TTC (prix 632 810€ hors honoraires acq).

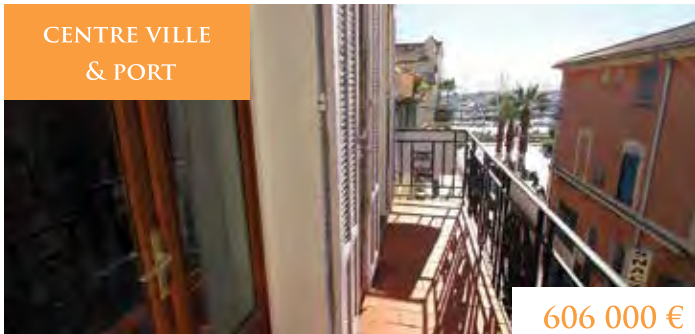
PROCHE  
MER



620 000 €

**BANDOL** Appartement de type 4 transformé en type 3 d'une superficie de 87 m<sup>2</sup> habitables et bénéficiant d'une terrasse d'environ 15m<sup>2</sup> avec aperçu mer. Appartement complètement rénové, aucuns travaux à prévoir. Cave et garage inclus. Réf : 6540CL - DPE C - 60 lots - Charges an : 2184€ - Honos partagés acq/vend : 2.65% TTC (prix 604 000€ hors honoraires acq).

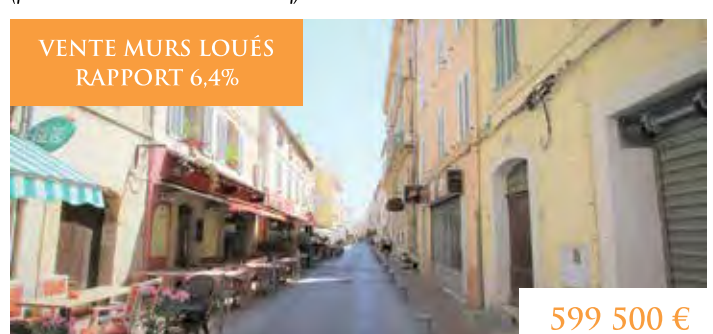
CENTRE VILLE  
& PORT



606 000 €

**BANDOL.** Grand duplex complètement rénové situé sur le port de Bandol. Du balcon, cet appartement bénéficie d'une vue dégagée. Il est composé d'un vaste séjour/cuisine, 4 chambres, salle de bains, salle d'eau, 2 WC et des combles aménagées. Climatisation réversible et double vitrage. Petite copropriété (2 lots), pas de charges. Réf : 6161CL - DPE C - 2 lots - Charges an : 0€ - Honos partagés acq/vend : 2.62% TTC (prix 590 500€ hors honoraires acq).

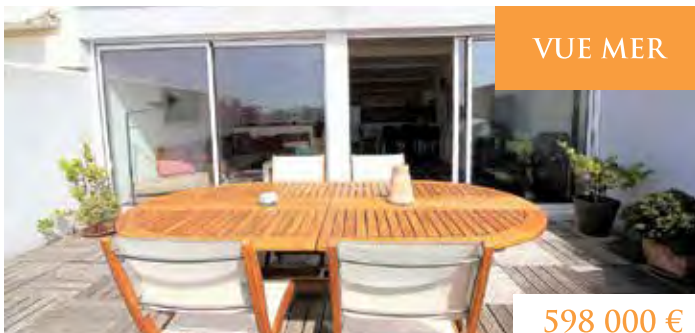
VENTE MURS LOUÉS  
RAPPORT 6,4%



599 500 €

**BANDOL.** Dans une rue piétonne derrière la promenade du port, murs commerciaux vendus loués rapport de 38.400 € net/an. Accès de plain-pied local de 307m<sup>2</sup> avec bureau, pièce d'eau et rangements à l'étage. Réf : 6438SR - DPE C - 8 lots - Charges an : 945€ - Honos partagés vend/acq : 2.52% TTC (prix 584 750 € hors honoraires acq).

VUE MER



598 000 €

**BANDOL.** Dans splendide résidence avec piscine Type 4 de 95m<sup>2</sup> lumineuse pièce à vivre 43m<sup>2</sup> s'ouvrant au Sud sur terrasse à ciel ouvert de 22m<sup>2</sup> vue mer et verdure. Une chambre suite avec salle de bains + 2 chambres s'ouvrant sur terrasse patio 23m<sup>2</sup>, salle d'eau, 2 WC, cellier. 2 garages optionnels. Réf : 6445KL - DPE D - 36 lots - Charges an : 3 628€ - Honos partagés acq/vend : 3.34% TTC (Prix 588 000 € hors honoraires acq).

EXCLU  
SIVITE



590 000 €

**BANDOL.** Villa T4 de 130m<sup>2</sup> à 10 mn à pied des plages, 651 m<sup>2</sup> de terrain (piscine couverte chauffée, sauna, hammam, terrasse suspendue en bambou de type Pailote...) Grand garage aménagé, chauffe-eau solaire, climatisation réversible, panneaux solaires. Maison hors copropriété, sans charges, mitoyenne, cave et annexes + 30m<sup>2</sup>, véranda de 30m<sup>2</sup> avec barbecue. Réf : 5855TS - DPE A - Honos partagés vend/acq : 2.61% TTC (prix 575 000 € hors honoraires acq).



PROCHE  
COMMERCES

245 000 €

**BANDOL.** Type 2/3 avec belle terrasse dans un environnement calme. Cet appartement de 38,93 m<sup>2</sup> carrez avec accès par une entrée indépendante propose un séjour/cuisine donnant sur terrasse, une chambre, un coin nuit avec lits escamotables, une salle d'eau/WC, Exposition Sud/Ouest. Réf : 92LV - DPE D - 79 lots-charges/an : 928€ - Honos vendeurs



HYPER CENTRE

245 000 €

**BANDOL.** Agréable T2 de 37,41 m<sup>2</sup> carrez situé au dernier étage avec ascenseur et belle terrasse orientée Sud/Ouest. Composé d'une d'entrée, séjour avec cuisine, salle d'eau/WC, chambre en mezzanine, dressing, possibilité salle d'eau à l'étage. Garage en sus. Réf : 119LV - DPE D - 153 lots - charges/an : 916 € - Honos vendeurs



## ACTUALITE

### ÉLAGAGE D'UN ARBRE : PEUT-IL ÊTRE IMPOSÉ PAR UN VOISIN ?

**Un propriétaire ne peut obliger son voisin à élaguer les branches d'un arbre que si les terrains sont attenants.** C'est ce que vient de confirmer la Cour de cassation dans son arrêt du 20 juin 2019.

Les branches d'un cèdre planté sur un terrain en bordure de voie publique surplombent la voie et le terrain d'en face. Les propriétaires de ce terrain introduisent une action en justice pour forcer le propriétaire de l'arbre à couper les branches gênantes.

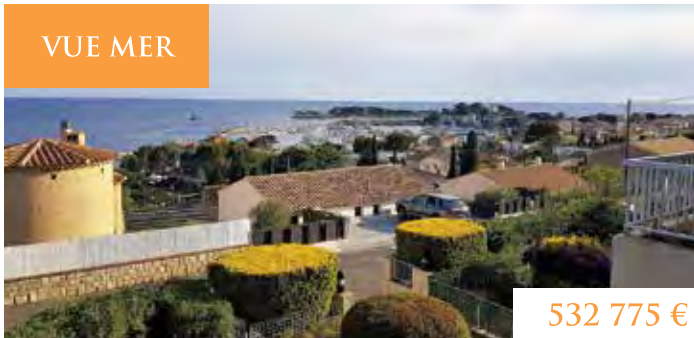
En effet, **le propriétaire du terrain sur lequel avancent les branches des arbres, arbustes et arbrisseaux du voisin n'a pas le droit de les couper lui-même mais il peut contraindre ce dernier à le faire.** Cette possibilité n'est pas limitée dans le temps mais elle est conditionnée par la proximité immédiate des terrains voisins.

La décision du tribunal d'instance reprise par la Cour de cassation impose que les terrains aient une limite commune en refusant ce droit au propriétaire dont le terrain d'implantation de l'arbre est séparé de celui du voisin par une voie publique.

Source : service-public.fr / Crédit photo : unsplash.com.  
Cour de cassation, chambre civile 3, 20 juin 2019, 18-12278 / Article 673 du code civil







VUE MER

532 775 €

**BANDOL.** T4 Port de Bandol à pied, dans une petite copropriété de bon standing, avec sa belle terrasse au calme, beaux espaces à vivre, composé d'un hall d'entrée, placards, w-c indépendant, 3 chambres, salle d'eau et salle de bains. Cave et parking privé, à moins de 10 minutes des plages de RENECROS et de la plage du Casino. Réf : 6442 NP - DPE D - 8 lots - Charges an : 1200 € - Honos partagés vend/acq : 2.68 % TTC (prix 518 887 € hors honoraires acq)



VUE MER

500 000 €

**BANDOL.** Appartement T3 vue mer exceptionnelle au 3<sup>ème</sup> étage avec ascenseur d'un immeuble fraîchement ravalé. Cuisine séparée, sur belle terrasse, double séjour, 2 chambres dont une avec terrasse. Réf : 6275 NP - DPE D - 60 lots - Charges an : 2050 € - Honos partagés vend/acq : 2.88% TTC (prix 486 000 € hors honoraires acq)



VUE MER  
PANORAMIQUE

498 000 €

**BANDOL.** Appartement de type 3 dans une résidence de standing avec piscine et gardien. Copropriété très arborée et bien entretenue. Grande terrasse privative et stationnement aisé. Vue mer panoramique sur le port. Idéal pour les vacances. Réf : 6252CL - DPE D - 300 lots - Charges an : 2100€ - Honos partagés acq/vend : 2.89% TTC (prix 484 000€ hors honoraires acq).



REZ DE JARDIN  
VUE MER

485 000 €

**BANDOL** Quartier du Bois Maurin, T3 traversant de 63 m<sup>2</sup>, terrasse de 30 m<sup>2</sup> exposée Sud. Parking privé et un garage en sous-sol. Résidence récente de standing avec piscine. Réf : 6403SR - DPE C - 28 lots - Charges an : 1632 € - Honos partagés vend/acq : 2.11% TTC (prix 475 000 € hors honoraires acq).

EXCLU  
SIVITE



456 000 €

**BANDOL.** Deux maisonnettes de type Chalet, bien isolées, au calme sur un terrain constructible de 582 m<sup>2</sup>. Joli jardin, dans un secteur résidentiel. Le premier chalet un T3 d'une superficie de 45m<sup>2</sup> avec 2 chambres, salon et cuisine, le deuxième un T3 de 34m<sup>2</sup>, ainsi que 2 caves, cuisine d'été et de nombreux coins et de recoins pleins de charme. Double entrée, parking facile. Biens habitables et habités actuellement toute l'année. Réf : 6429TS - DPE d - Honos partagés vend/acq : 2.93% TTC (prix 443 000 € hors honoraires acq).

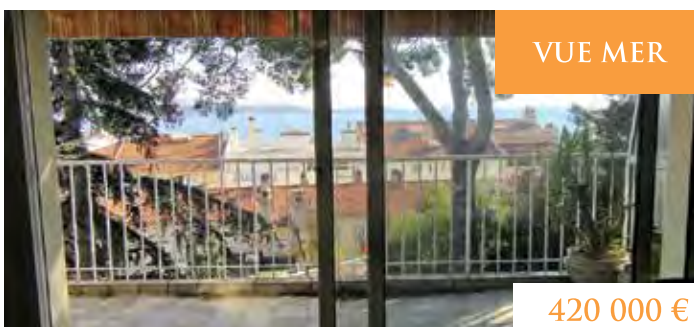


STANDING  
AVEC PISCINE

EXCLU  
SIVITE

450 000 €

**BANDOL.** Dans belle résidence contemporaine de standing avec piscine, magnifique Type 3/4 en parfait état, lumineuse pièce à vivre 33m<sup>2</sup> avec grandes baies s'ouvrant sur jardin terrassé entrée indépendante, cuisine aménagée équipée, 3 chambres, cave, garage. Réf : 6523KL - DPE C - 36 lots - Charges an : 2 644€ - Honos partagés acq/vend : 3,03% TTC (Prix 436 750 € hors honoraires acq).



VUE MER

420 000 €

**BANDOL.** Appartement T3 vue mer panoramique proche du port et des plages, dans un parc classé. Commerces à deux pas. Entée, salon avec vue mer et jardin, 2 chambres donnant sur le parc, salle d'eau, Wc indépendant, cuisine séparée sur terrasse. Parking, garage possible en sus dans la résidence. Réf : 6017NP - DPE D - 47 lots - Charges an : 2045.55 € - Honos partagés vend/acq : 2.44% TTC (prix 410 000 € hors honoraires acq).



CENTRE VILLE

417 000 €

**BANDOL.** Appartement en Duplex complètement rénové avec terrasse de 25 m<sup>2</sup> en plein cœur du centre-ville. Vaste séjour avec cuisine américaine, 2 chambres avec placards, WC séparé et salle d'eau. Place de parking. Emplacement idéal et rare sur le marché. Réf : 6410CL - DPE D - 3 lots - Charges an : 350€ - Honos partagés acq/vend : 2.71% TTC (prix 406 000€ hors honoraires acq).



EXCLU  
SIVITE



VUE MER

405 000 €

**BANDOL.** Appartement T3/4 au dernier étage d'une résidence à 5 minutes du centre-ville, composé de 2 chambres et d'une salle d'eau, d'une mezzanine comprenant une chambre de 12.78 m<sup>2</sup>, WC séparé, salon avec cuisine ouverte entièrement équipée. Jacuzzi sur terrasse de 24 m<sup>2</sup> avec vue mer panoramique, un parking privatif à l'ombre et une cave. Réf : 6485NP - DPE D - 40 lots - Charges an : 1 200 € - Honos partagés vend/acq : 3.18 % TTC (prix 392 500 € hors honoraires acq).

VILLA  
CLUB



399 000 €

**SANARY SUR MER.** Villa club de type 4 aux portes de Bandol et de Sanary, dans une copropriété sécurisée avec piscine. Jardin privatif de 103m<sup>2</sup> dont une terrasse couverte de 11.5m<sup>2</sup> exposée Sud-Est. Garage aménagé et isolé de 21m<sup>2</sup>. Réf: 6366. ICL - DPE D - 128 lots - Charges an : 1260€ - Honos partagés acq/vend : 2.44% TTC (prix 389 500€ hors honoraires acq).

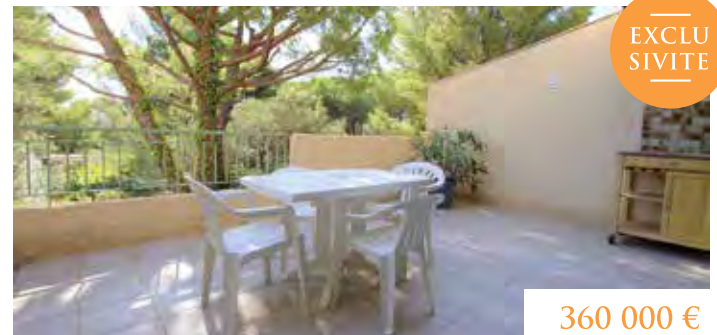
MAISON  
DE VILLE



370 000 €

**BANDOL.** Dans le centre-ville de Bandol au calme. Maison de village entièrement rénovée, composée au rez-de-chaussée d'un salon avec cuisine ouverte donnant sur 2 terrasses et un WC. Au premier étage : 2 chambres avec une salle d'eau et des placards. Cette maison dispose aussi d'une buanderie et d'une cave attenante. Réf : 6538FV - DPE C - 3 lots - Charges an : 720€ - Honos partagés acq/vend : 2.78% TTC (prix 360 000 € hors honoraires acq).

EXCLU  
SIVITE



360 000 €

**BANDOL.** Dans une impasse au calme à 100 mètres de la mer, un appartement de type 3 rénové de 54m<sup>2</sup> au premier étage, composé d'un séjour avec cuisine ouverte sur belle terrasse carrée au Sud de 18m<sup>2</sup>, 2 chambres et salle de bains, WC séparé et un balcon de 8m<sup>2</sup>. Portillon avec accès mer à pied et parking privatif couvert. Réf : 6520FV - DPE C - 71 lots - Charges an : 960€ - Honos partagés acq/vend : 2.86% TTC (prix 350 000 € hors honoraires acq).

VUE MER  
PIERREPLANE



358 000 €

**BANDOL.** Résidence fermée de standing avec gardien, située à 600 m des calanques du Capelan, T4 de 81 m<sup>2</sup> habitables avec une terrasse de 18 m<sup>2</sup>, Parking collectif et possibilité d'un garage en sus. Travaux à Prévoir. Réf : 6507SR - DPE D - Charges an : 1932 € - Honos partagés vend/acq : 3.32% TTC (prix 346 500€ hors honoraires acq).

ASCENSEUR  
DERNIER ÉTAGE



349 000 €

**BANDOL.** T3 Dans une résidence de standing au calme proche du centre-ville 2/2 ascenseur. Cet appartement est composé d'un hall, d'une entrée, double salon, salle d'eau, cuisine séparée, 2 chambres, belle terrasse protégée du mistral avec vue dégagée, parking privé, garage en option 29 000 €. Réf : 6323NP - DPE D - 36 lots - Charges an : 2 148€ - Honos partagés vend/acq : 3.27 % TTC (prix 337 500 € hors honoraires acq).

EXCLU  
SIVITE



339 000 €

**BANDOL** Appartement traversant type 4 de 101 m<sup>2</sup> au 1<sup>er</sup> étage avec ascenseur. De beaux volumes avec une terrasse de 12 m<sup>2</sup> plus une loggia vitrée de 26.23 m<sup>2</sup>. 3 belles chambres et un grand séjour de 35 m<sup>2</sup>. En bon état avec climatisation réversible dans le salon. L'appartement est proche des commerces à pied. Réf : 6533FV - DPE D - 157 lots - Charges an : 2838€ - Honos partagés acq/vend : 2.80% TTC (prix 329 500€ hors honoraires acq).

CENTRE VILLE



331 000 €

**BANDOL.** Au cœur du centre-ville, très beau T3 traversant de 58m<sup>2</sup> avec balcon de 6m<sup>2</sup>. En parfait état, il est composé de double vitrage, climatisation réversible, WC séparé, cuisine avec loggia. Cet appartement est proche des commerces accessibles à pied. Au calme, au 2<sup>ème</sup> étage, avec vue dégagée, plein Sud et très lumineux, grand parking collectif. Réf : 6384TS - DPE V - 24 lots - Charges an : 1212€ - Honos partagés vend/acq : 3.28% TTC (prix 320 500 € hors honoraires acq).



EXCLU  
SIVITE

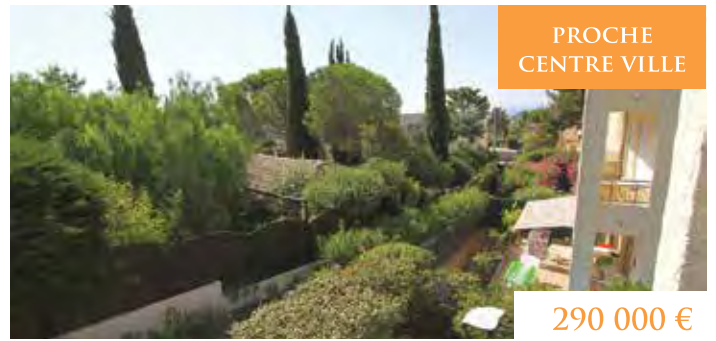


VUE MER

320 000 €

**BANDOL.** T4 traversant vue mer avec grande terrasse, situé au 3<sup>ème</sup> étage proche des commerces, quartier de la PEYRIERE. Hall d'entrée, cuisine indépendante sur terrasse carrée, salon traversant donnant sur 2 terrasses Est/Ouest, 3 chambres donnant sur terrasses, salle de bains, VVC, dressing. Nombreux parkings communs dans la copropriété. Réf: 6532NP - DPE D - 129 lots - Charges an : 1320 € - Honos partagés vend/ acq : 3.23 % TTC (prix 310 000 € hors honoraires acq)

PROCHE  
CENTRE VILLE



290 000 €

**BANDOL.** Appartement de type 3 situé au premier étage dans un secteur calme et proche des commerces de proximité. Grand balcon de 12m<sup>2</sup> bénéficiant d'un aperçu mer, exposé Sud Est. Cave. Parking privatif. Réf: 6267CL - DPE D - 21 lots - Charges an : 1385€ - Honos partagés acq/vend : 3.20% TTC (prix 281 000€ hors honoraires acq).

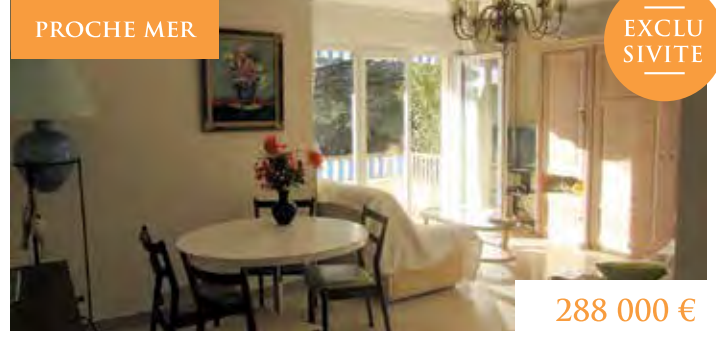
VUE MER  
PANORAMIQUE



289 500 €

**BANDOL.** Résidence EDEN ROC : Les pieds dans l'eau, accès criques privées, plein Sud, au calme, parking collectif, résidence fermée, aucun vis-à-vis et à 800 m du centre-ville. T1 d'environ 38 m<sup>2</sup> au premier et dernier étage de cette superbe résidence. Vue mer panoramique, à 15 m de la mer. Réf: 6201TS - DPE E - 24 lots - Charges an : 1304€ - Honos partagés vend/acq : 3.39% TTC (prix 280 000 € hors honoraires acq).

PROCHE MER



EXCLU  
SIVITE

288 000 €

**BANDOL.** Appartement T2 dans une résidence sécurisée de standing avec gardien, parc arboré, en bord de mer. Salon donnant sur très grande terrasse Sud, spacieuse cuisine avec sa loggia fermée. Belle chambre, salle d'eau. Cave. Parking commun, (Garage possible en option dans la résidence). Réf: 6279NP - DPE D - 60 lots - Charges an : 1200 € - Honos partagés vend/acq : 3.23 % TTC (prix 279 000 € hors honoraires acq)

BELLE  
TERRASSE



279 000 €

**BANDOL.** Au calme, bel appartement Type 2/3 en 1<sup>er</sup> et dernier étage d'une petite résidence sécurisée, séjour avec cuisine US équipée, le tout s'ouvrant sur une spacieuse terrasse vue dégagée verdure et mer. 2 chambres, salle de bains, VVC séparés. Cellier, parking privatif. Réf: 6464KL - DPE D - 10 lots - Charges an : 816€ - Honos partagés acq/vend : 3.14% TTC (Prix 270 500 € hors honoraires acq).

PROCHE  
CENTRE VILLE



275 000 €

**BANDOL.** Appartement 3 pièces de 66 m<sup>2</sup>, situé en rez-de-chaussée, 2 chambres, séjour 17.70 m<sup>2</sup>, cuisine équipée, jardin de 80m<sup>2</sup>. Locataire en place. Garage en option. Réf: 6341CL - DPE E - 129 lots - Charges an : 940€ - Honos partagés acq/vend : 3.58% TTC (prix 265 500€ hors honoraires acq).

EXCLU  
SIVITE



275 000 €

**BANDOL.** Appartement traversant aux beaux volumes (double exposition) de type 3 de 77m<sup>2</sup> de plain-pied, situé au 2ème étage avec ascenseur: 2 chambres et grand séjour de 27 m<sup>2</sup>, une terrasse de 12 m<sup>2</sup>. En bon état d'origine, double vitrage, vue dégagée sur un parc arboré. Cave en rez-de-chaussée. Parking dans la résidence. Proche des commerces à pied. Garage en option. Réf: 6344FV - DPE D - 157 lots - Charges an : 2040€ - Honos partagés acq/vend : 2.80% TTC (prix 267 500 € hors honoraires acq).

IDÉAL  
RÉSIDENTE PRINCIPALE



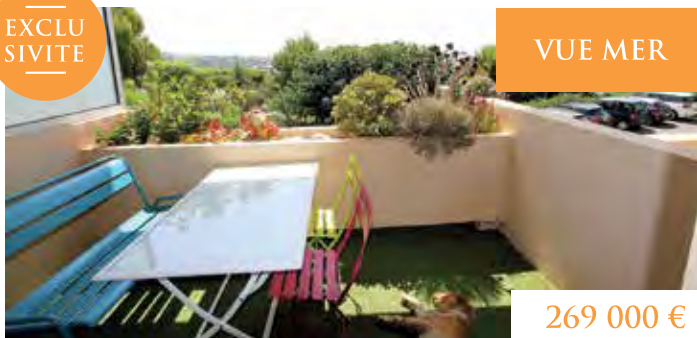
EXCLU  
SIVITE

275 000 €

**BANDOL.** Au calme, très proche tous commerces et commodités, bel appartement Type 3 de 69m<sup>2</sup>, à 10 mn à pied du port et de la plage. Séjour sur terrasse 11m<sup>2</sup> vue dégagée et mer, cuisine aménagée équipée, 2 ch avec placards, loggia, volets élec, porte blindée, pkg privatif. Réf: 6539KL - DPE C - 46 lots - Charges an : 1 201€ - Honos partagés acq/vend : 3.61% TTC (Prix 265 413 € hors honoraires acq).



EXCLU  
SIVITE



VUE MER

269 000 €

**BANDOL.** Dans très jolie résidence calme et sécurisée avec parkings et bénéficiant d'un accès direct plage en 5 mn à pied, Type 3 esprit contemporain parfait état, lumineux, séjour avec cuisine US s'ouvrant sur terrasse vue mer. Idéal vacances et locatif saisonnier. Syndic BOYER. Réf: 6475KL - DPE C - 123 lots - Charges an : 1 185€ - Honos partagés acq/vend : 3.60% TTC (Prix 259 650 € hors honoraires acq).

RÉSIDENCE  
RÉCENTE



258 000 €

**BANDOL.** T2 en rez-de-jardin dans une petite résidence arborée avec jardin-terrasse, beau salon/salle à manger, cuisine ouverte entièrement équipée, chambre, salle d'eau, W/C séparé avec lave-mains, à deux pas du centre-ville et des plages, commerces à moins de 100 mètres, garage en option. Réf: 6486NP - DPE B - 18 lots - Charges an : 948 € - Honos partagés vend/acq : 3.23% TTC (prix 249 000 € hors honoraires acq)

SECTEUR  
CALME



255 000 €

**BANDOL.** Appartement de type I situé au 1<sup>er</sup> étage, dans une résidence de standing et dans un secteur très calme, avec piscine et gardien. Terrasse de 30m<sup>2</sup> avec vue mer panoramique. Stationnement aisé dans la résidence. Garage possible en option. Réf: 6462CL - DPE E - 399 lots - Charges an : 1252€ - Honos partagés acq/vend : 3.45% TTC (prix 246 500€ hors honoraires acq).

CENTRE VILLE  
VUE MER



248 000 €

**BANDOL. LE VOLTAIRE.** T2 de 33 m<sup>2</sup> situé plein Sud avec aperçu mer et au calme. En bon état au 1<sup>er</sup> étage. Salon cuisine donnant sur un balcon de 5m<sup>2</sup>, salle de douche avec W/C, chambrette et coin nuit. Au total 4 à 6 couchages. Idéal vacances ou loc saison. Poss. garage dans la résidence (40 000 €). Ravalement des façades et étanchéité effectués en 2012. Réf: 6400TS - DPE D - 12 lots - Charges an : 676 € - Honos partagés vend/acq : 3.36% TTC (prix 238 000€ hors honoraires acq).

EXCLU  
SIVITE



245 000 €

**BANDOL.** Dans le quartier recherché du Capelan, tout proche des plages par un portillon privé. Appartement T2 traversant de 46 m<sup>2</sup> avec grande terrasse et parking couvert et privé. Réf: 5892FV - DPE C - 169 lots - Charges an : 1057€ - Honos partagés acq/vend : 3.16% TTC (prix 237 500 € hors honoraires acq).

CALME  
VUE MER



245 000 €

**BANDOL.** Appartement T2 rénové bénéficiant d'une terrasse, d'une belle vue mer et du calme absolu. Aucuns travaux à prévoir. Stationnement aisé, piscine et gardien dans la copropriété. Les Agences BOYER sont Syndic. Réf: 6402CL - DPE E - 399 lots - Charges an : 1525€ - Honos partagés acq/vend : 3.16% TTC (prix 237 500€ hors honoraires acq).

EXCLU  
SIVITE



239 000 €

**BANDOL** Appartement T4 au 2<sup>ème</sup> étage d'un immeuble fraîchement ravalé. Cuisine sur belle terrasse carrée, double séjour, 3 chambres dont une avec terrasse. Loué 804 €/Mois CC. Bon rendement locatif. Réf: 6349NP - DPE D - 129 lots - Charges an : 1752 € - Honos partagés vend/acq : 3.46% TTC (prix 231 000 € hors honoraires acq).

VUE MER

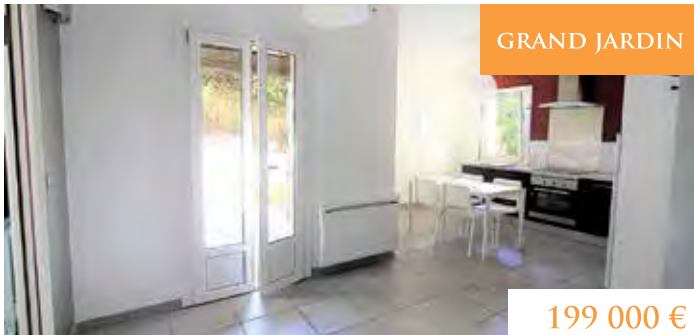


EXCLU  
SIVITE

230 000 €

**BANDOL.** T1 Bis dans une copropriété sécurisée avec très belle vue mer, chambre à l'entrée, salle d'eau, W/C, coin nuit supplémentaire idéal pour 6 couchages, salon donnant sur belle terrasse vue mer, cuisine ouverte neuve. Parking dans la résidence, possibilité de garage et de parking en option. Réf: 6529NP - DPE D - 20 lots - Charges an : 960€ - Honos partagés vend/acq : 3.14% TTC (prix 224 000 € hors honoraires acq)





GRAND JARDIN

199 000 €

**SANARY SUR MER.** Au calme à 15 mn à pied du Port, T2 climatisé parfait état au goût du jour. Le séjour très clair avec une jolie cuisine ouverte aménagée équipée et la chambre avec placard s'ouvrent sur terrasse 20m<sup>2</sup> + jardin 80m<sup>2</sup> avec entrée indépendante. Cave, garage, coin buanderie. Réf : 6456KL - DPE D - 20 lots - Charges an : 1 080€ - Honos partagés acq/vend : 3.38% TTC (Prix 192 500 € hors honoraires acq).

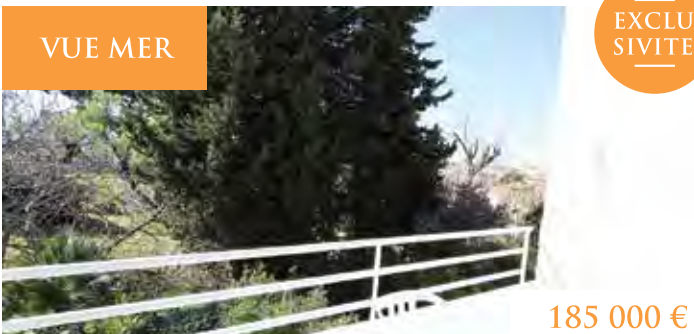


EXCLU  
SIVITE

BELLE TERRASSE

193 650 €

**BANDOL.** Au calme, bel appartement Type 2 au 1<sup>er</sup> étage d'une jolie résidence, séjour avec cuisine US équipée s'ouvrant sur terrasse vue dégagée verdure, belle chambre avec placard, climatisation, volet et store banne électriques, porte blindée, cave, parking privatif. Centre à pied. Réf : 6509KL - DPE E - 48 lots - Charges an : 672€ - Honos vend : 7.05% TTC (Prix 193 650 € hors honoraires acq).



VUE MER

EXCLU  
SIVITE

185 000 €

**BANDOL.** T2 dans résidence fermée, au calme à deux pas du centre de Bandol et des plages avec chambrette qui possède une fenêtre, salon avec kitchenette donnant sur terrasse Sud, sans vis à vis, salle d'eau, VVC séparé, grands placards. Parking privé. Réf : 6363 NP - DPE D - 20 lots - Charges an : 1080 € - Honos partagés vend/acq : 3.06% (prix 179 500 € hors honoraires acq)

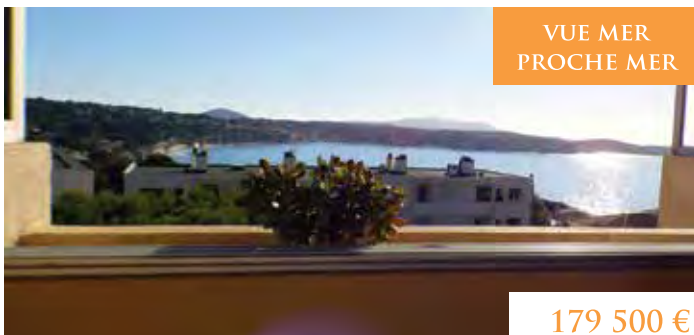


CADRE PINÈDE

EXCLU  
SIVITE

180 000 €

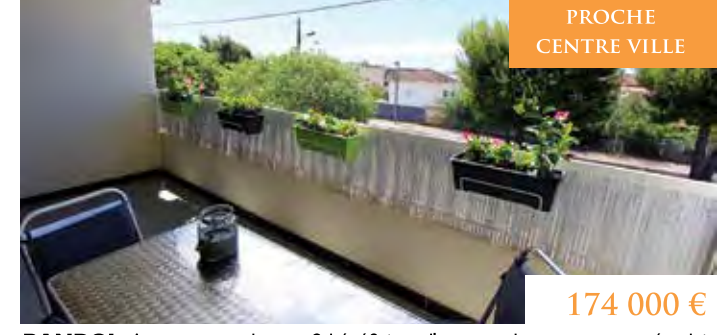
**BANDOL.** Au calme, très bel appartement Type 2/3 en 1<sup>er</sup> et dernier étage, séjour avec terrasse vue dégagée pinède, cuisine US équipée, chambre, chambrette, salle d'eau, 2 VVC. Parfait état, grands placards, cave, stationnement dans résidence. Idéal vacances et à l'année. Réf : 6496KL - DPE D - 32 lots - Charges an : 780€ - Honos partagés acq/vend : 3.75% TTC (Prix 173 500 € hors honoraires acq).



VUE MER  
PROCHE MER

179 500 €

**BANDOL.** T2 de 29 m<sup>2</sup> à 100 m des plages et 10 mn à pied du centre avec vue mer panoramique. En parfait état, garage en option, parking collectif dans la résidence fermée, accès mer direct. Réf : 6298TS - DPE C - 123 lots - Charges an : 960 € - Honos partagés vend/acq : 3.91% TTC (prix 172 750€ hors honoraires acq).



PROCHE  
CENTRE VILLE

174 000 €

**BANDOL.** Appartement de type 2 bénéficiant d'une grande terrasse exposée plein Sud, proche des commerces, de la gare et du centre-ville dans un secteur où vous pourrez vous déplacer à pied. Stationnement privatif. Réf : 6450CL - DPE C - 48 lots - Charges an : 1138€ - Honos partagés acq/vend : 3.73% TTC (prix 167 750€ hors honoraires acq).



VILLA CLUB

163 000 €

**BANDOL.** Villa Club située sur les hauteurs de Bandol, mais très proche des commerces, dans un quartier calme et dans une résidence fermée. Salon avec kitchenette, chambrette, salle d'eau, à l'étage grande chambre avec fenêtre sur jardin. Terrasse, et jardin fleuri, parking privé. Réf : 6250 NP - DPE D - 37 lots - Charges an : 620 € Honos vendeurs



PROCHE  
DE LA PLAGE

162 000 €

**BANDOL.** Appartement T2 rénové dans le centre-ville au calme, à deux pas de tous les commerces et de la superbe plage de RENECROS. Cet appartement présente un salon avec cuisine ouverte et îlot central, chambre confortable avec grande fenêtre et placards, salle d'eau, coin nuit mezzanine dans le salon, option de 6 couchages possibles. Réf : 6469 NP - DPE E - 8 lots - Charges an : 696 € - Honos partagés acq/vend : 3.55% TTC (prix 156 000 € hors honoraires acq)



EXCLU  
SIVITE



160 000 €

**BANDOL.** Dans une résidence avec piscine et à deux pas de la mer. T2 de 30m<sup>2</sup> au deuxième et dernier étage composé d'un séjour lumineux ouvrant sur une terrasse sans vis-à-vis, une chambre et une salle d'eau avec WC. Place de parking couverte et cellier. Réf: 6046FV - DPE C - 169 lots - Charges an : 694€ - Honos partagés acq/vend : 3.23% TTC (prix 155 000 € hors honoraires acq).

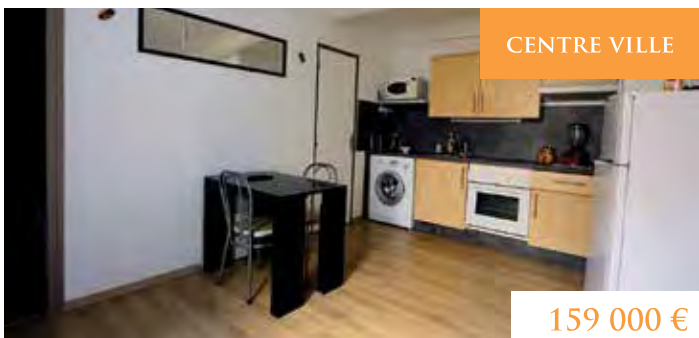
EXCLU  
SIVITE



160 000 €

**BANDOL.** Dans un environnement calme, grand studio dans une résidence sécurisée avec piscine à deux pas des plages, comprenant une entrée avec placard, un séjour avec cuisine américaine aménagée, une salle de bains avec WC, l'ensemble donnant sur une terrasse et un jardinet. Grenier et parking collectif. Réf: 6537FV - DPE D - 169 lots - Charges an : 955€ - Honos partagés acq/vend : 3.12% TTC (prix 155 000 € hors honoraires acq).

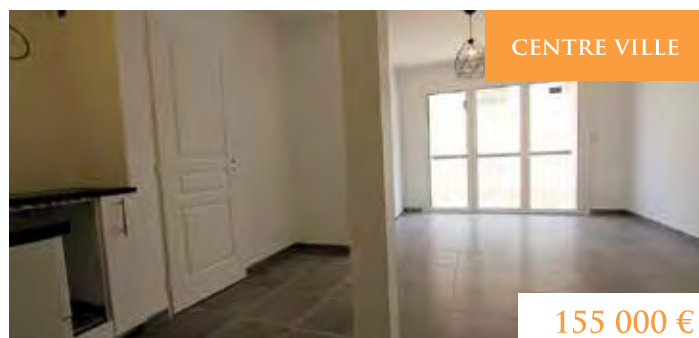
CENTRE VILLE



159 000 €

**BANDOL.** Appartement T2 rénové en plein cœur du centre-ville au 1<sup>er</sup> étage d'une petite copropriété aux faibles charges. Composé d'une pièce de vie avec coin cuisine, chambre, salle de douche avec WC et terrasse de 10m<sup>2</sup>. Climatisation et double vitrage. Réf: 6271CL - DPE D - 8 lots - Charges an : 600€ - Honos partagés acq/vend : 3.58% TTC (prix 153 500€ hors honoraires acq).

CENTRE VILLE



155 000 €

**BANDOL.** Appartement de type 2 de 30m<sup>2</sup> au 1<sup>er</sup> étage d'un immeuble de 2 étages sur le port de Bandol. Il est composé d'un salon plein Sud avec cuisine ouverte, une chambre avec placard et une salle d'eau avec WC. Le tout entièrement rénové. Double vitrage et store électrique. Réf: 6531FV - DPE C - 42 lots - Charges an : 936€ - Honos partagés acq/vend : 3.54 % TTC (prix 149 500 € hors honoraires acq).

VUE MER



150 000 €

**BANDOL.** Studio en bord de mer, la plage en face et le port à 5 mn à pied. Emplacement idéal pour un investissement ou pour venir y passer ses vacances. L'appartement a été rénové récemment. Gardien dans la copropriété et grand parking à proximité. Réf: 6530CL - DPE D - 91 lots - Charges an : 1085€ - Honos partagés acq/vend : 3.81% TTC (prix 144 500€ hors honoraires acq).

PISCINE

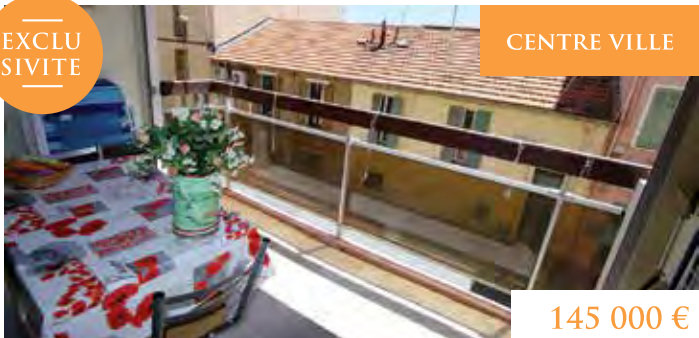


150 000 €

**BANDOL.** Studio situé au deuxième et dernier étage d'une résidence calme et sécurisée. Balcon de 6m<sup>2</sup> exposé sud avec une vue dégagée. Piscine. Place de parking privative et grenier. Idéal pour du secondaire ou un placement locatif. Réf: 6236CL - DPE E - 169 lots - Charges an : 721€ - Honos partagés acq/vend : 3.81% TTC (prix 144 500€ hors honoraires acq).

EXCLU  
SIVITE

EXCLU  
SIVITE



145 000 €

**BANDOL** Studio climatisé à 30 mètres de la nouvelle promenade du Port de Bandol dans une rue semi-piétonne. Résidence avec ascenseur. Cet appartement est composé d'une entrée, cuisine séparée avec fenêtre, salle d'eau, séjour sur terrasse. Idéal pour se déplacer à pied. Plage de sable, commerces, bar etc....dépose minute et parking municipal à 200 mètres. Réf: 6471 NP - DPE D 19 lots - Charges an : 723€ - Honos partagés vend/acq : 4.32 % TTC (prix 139 000 € hors honoraires acq)

CENTRE VILLE



144 000 €

**SANARY SUR MER.** T1 au premier étage sur 2, dans une résidence récente à 15 minutes à pied du plus beau marché de France, des plages, et des commerces. Comprendant une entrée, une salle de bains, placards, cuisine indépendante, chambre, terrasse. Parking. Réf: 6440 NP - DPE D 30 lots - Charges an : 650 € - Honos partagés vend/acq : 3.60 % TTC (prix 139 000 € hors honoraires acq)

PROCHE  
COMMERCES



# LES 10 BONNES RAISONS DE CHOISIR LES AGENCES BOYER

## 1 UNE RÉPUTATION ET UNE NOTORIÉTÉ IMPORTANTES

Présentes depuis 1960 sur Bandol, les Agences Boyer avec leurs trois points de vente sont connues et reconnues de tous.

## 2 LES MEILLEURS EMPLACEMENTS DE BANDOL

Nos agences quadrillent le passage et nos 26 mètres linéaires de vitrines sont des plus attractives.

## 3 UNE CONNAISSANCE DANS LES MOINDRES DÉTAILS DE VOTRE SECTEUR

En 2018 nous avons réalisé plus de 132 ventes dans votre secteur, soit presque 11 ventes par mois, votre secteur est le nôtre.

## 4 NOUS RÉUNISSONS LES TROIS MÉTIERS DE L'IMMOBILIER

Notre agence fait partie des principaux acteurs en syndic, en gérance location et en transaction dans le secteur bandolais ; sa réputation et ses contacts sauront vos servir.

## 5 NOS ESTIMATIONS SONT LE REFLET DE LA RÉALITÉ

Grâce à notre présence dans votre secteur, 190 vendeurs nous ont fait confiance cette année en nous confiant leur bien à la vente, 59 % d'exclusivité ce qui représente 79 % de nos ventes.

## 6 LA MISE À DISPOSITION D'UN PANEL MARKETING COMPLET

Nous mettrons à votre disposition ce qui se fait de mieux actuellement ; Se loger, Lux Résidence, Logic Immo, Le bon Coin, les sites FNAIM, notre site, Belles Demeures, des sites et partenaires internationaux, nos magazines agences et bien d'autres services qui aideront à la vente de votre bien.

## 8 NOUS RÉALISONS VOTRE COMPROMIS DANS LES PLUS BREFS DÉLAIS

De nos jours, il faut être extrêmement réactif, une vente qui dure trop est un risque supplémentaire qu'il faut éviter, notre service rédaction dispose des assurances et du service juridique nécessaires pour réaliser votre compromis afin que votre notaire n'ait qu'à le valider.

## 9 UN RÉSEAU D'AGENCES DANS LE SECTEUR

Nous sommes sortis des groupements nationaux qui ne répondaient pas à nos exigences pour créer notre propre réseau avec qui nous travaillons sur nos mandats exclusifs, aussi bien des agences locales comme VARIMMO, NORMAN PARKER que des agences internationales comme HOMEHUNTS.

## 10 NOTRE ÉQUIPE

Tous nos commerciaux sont des professionnels salariés, aucun auto-entrepreneur sans formation travaillant de chez lui, par ses propres moyens. Ils ont tous des années d'expérience, beaucoup sont bilingues voire trilingues, connaissent le secteur parfaitement et sauront vous donner tous les conseils nécessaires pour vendre dans les meilleures conditions.

“  
**LES AGENCES BOYER  
 ONT RÉALISÉ 11  
 VENTES PAR MOIS  
 DEPUIS LE DÉBUT DE  
 L'ANNÉE 2019**  
 ”

## 7 NOS VISITES SONT CIBLÉES ET LES ÉTUDES DE FINANCEMENT COMPLÈTES

Nous étudions les profils de vos clients, leur financement et le suivi de la vente jusqu'à la conciergerie, assurance, garantie...

# LES AGENCES BOYER

*La référence de l'immobilier  
à Bandol depuis 1960*

**95%**  
 TAUX DE  
 RECOMMANDATION\*

**95%**  
 TAUX DE  
 SATISFACTION\*





IDÉAL PIED À TERRE OU  
LOCATION SAISONNIÈRE

143 000 €

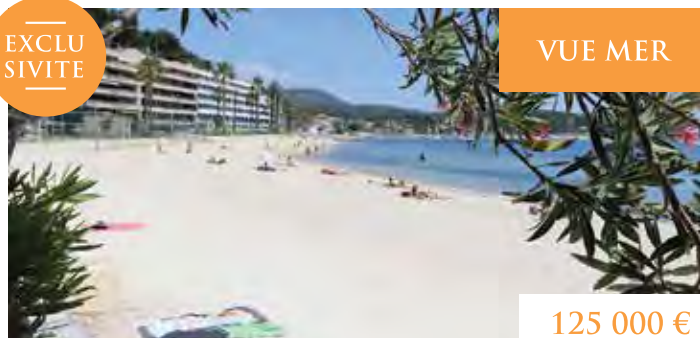
**BANDOL.** Dans un petit immeuble en Cœur de Ville, appartement de type T1 Bis situé au 1er étage comprenant un séjour climatisé, un coin nuit avec rangement, une cuisine aménagée, faibles charges. Réf: 6468SR - DPE D - 10 lots - Charges an : 603€ - Honos partagés vend/acq : 4% TTC (prix 137 500 € hors honoraires acq).



PROCHE PLAGE  
VUE MER

133 500 €

**BANDOL.** T1 de 22 m<sup>2</sup>, parfait état, proche plages, terrasse et vue dominante et mer. Résidence fermée, nombreux parkings collectifs, moins de 10 mn à pied du centre. Réf: 6086TS - DPE D - 123 lots - Charges an : 720€ - Honos partagés vend/acq : 3.69% TTC (prix 128 750€ hors honoraires acq).



EXCLU  
SIVITE

VUE MER

125 000 €

**BANDOL.** T1 de 28m<sup>2</sup> à moins de 10 mn des plages de sable et moins de 5mn du centre de Bandol. Beau potentiel pour cet appartement, exposé plein Sud, vue mer du salon, double vitrage, parking public à 200m. Prévoir une petite remise au goût du jour. Idéal pour les vacances ou du locatif. Réf: 6398TS - DPE C - 91 lots - Charges an : 1157€ - Honos partagés vend/acq: 3.91% TTC (prix 120 300€ hors honoraires acq).



EXCLU  
SIVITE

114 000 €

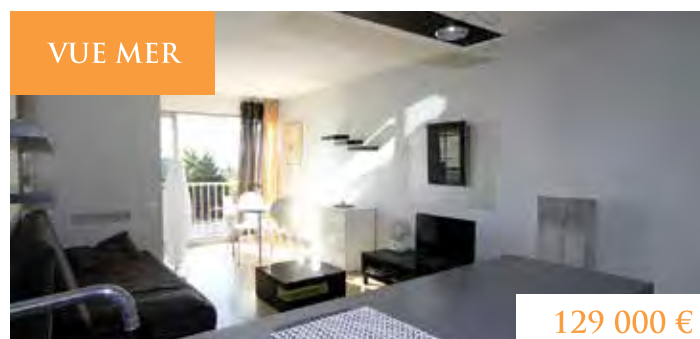
**BANDOL.** Dans une résidence de standing avec vue dégagée sur un parc, studio de 29 m<sup>2</sup> environ, grande salle d'eau, nombreux rangements et une loggia fermée de 9 m<sup>2</sup> ainsi qu'une cave de 4 m<sup>2</sup>. Visiophone, double vitrage, accès handicapés, ascenseur, parking collectif. Réf: 6425FV - DPE C - 157 lots - Charges an : 936€ - Honos partagés acq/vend : 4.11 % TTC (prix 109 500 € hors honoraires acq).



VUE MER

139 000 €

**SANARY SUR MER.** Dans une résidence sécurisée, studio proposant une entrée avec coin nuit, salon avec cuisine ouverte donnant sur une terrasse plein Sud avec vue mer, salle de bains. Parking privatif et accès mer à pied. Réf 6489FV - DPE F - 36 lots - Charges an : 710€ - Honos partagés acq/vend : 3.35% TTC (prix 134 500€ hors honoraires acq).



VUE MER

129 000 €

**BANDOL.** Grand studio proche du centre-ville et à cinq minutes à pied de la mer et des commerces, proposant une vue mer exceptionnelle sur la mer, entièrement rénové. Cet appartement est composé d'une entrée, salle d'eau, cuisine ouverte sur le salon. Nombreux parking dans la copropriété. Réf: 6336 NP - DPE D 37 lots - Charges an : 720€ - Honos partagés vend/acq : 4.03 % TTC (prix 124 000 € hors honoraires acq)



RÉSIDENCE  
AVEC PISCINE

115 000 €

**SANARY/BANDOL.** Dans une jolie résidence avec piscine T1 coin nuit en parfait état et au goût du jour, belle terrasse vue verdure, parking privatif. Commerces et plages à 10/15 mn à pied. Toutes charges communes et privatives incluses, idéal locatif ! Syndic BOYER. Réf: 6467KL - DPE E - 85 lots - Charges an : 1 343€ - Honos à charge vend : 3.97% TTC (Prix 110 612 € hors honoraires acq).

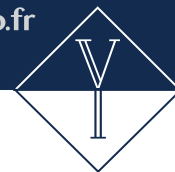


EXCLU  
SIVITE

103 000 €

**BANDOL.** T1 en centre-ville de 20 m<sup>2</sup> bien rénové. Au 1<sup>er</sup> étage d'un bel immeuble cosu. A quelques minutes du parking central, des plages et de tous les commerces, calme été comme hiver. Réf: 6337TS - DPE D - 16 lots - Charges an : 579€ - Honos partagés vend/acq : 4.04% TTC (prix 99 000€ hors honoraires acq).





EXCLU  
SIVITE



199 000 €

**BANDOL.** Type 2 de 42 m<sup>2</sup> dans résidence sécurisée à proximité du centre-ville. Composé d'une entrée, séjour donnant sur terrasse, cuisine ouverte, chambre avec accès terrasse, salle d'eau et WC séparés. Cave. Possibilité garage en sus. Accès gare rapide. Réf: 52LV - DPE C - 80 lots- charges/an : 960€ - Honos vendeurs

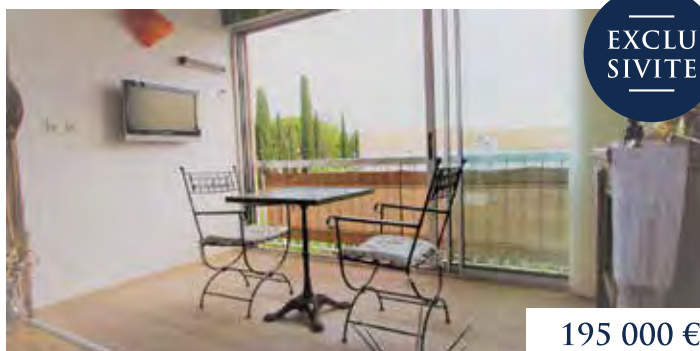
FRONT  
DE MER



198 000 €

**BANDOL.** Dans le cadre d'exception de la crique du Capélan Type 1/2 de 28,23m<sup>2</sup> carrez, entièrement rénové face à la mer; séjour avec terrasse Sud et vue mer, coin nuit, place de parking privative, cave, résidence sécurisée. Idéal pied à terre ou investissement locatif. Réf: 61GV - DPE D - 60 lots - Charges/an : 900€ - Honos vendeurs

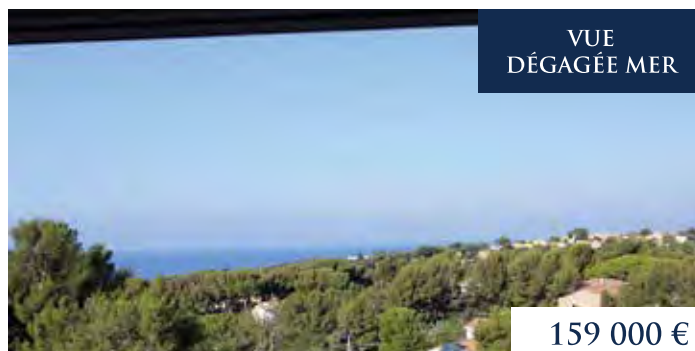
EXCLU  
SIVITE



195 000 €

**BANDOL.** Appartement T2/3 en duplex entièrement rénové de 53m<sup>2</sup> habitables (37,10m<sup>2</sup> Carrez) : entrée avec placard, bureau pouvant devenir une chambre d'enfant, cabinet de toilette, chambre en mezzanine ; Séjour avec kitchenette, véranda orientation Sud. Parking privatif -cellier. Commerces à 400m. Calanque du Capélan à 700m. Réf: 124GV - DPE D - lots : 20 - charges/an : 624 € - Honos vendeurs

VUE  
DÉGAGÉE MER



159 000 €

**BANDOL.** Dans une petite résidence au calme, appartement T1+ de 32,09 m<sup>2</sup> carrez : Grand séjour ouvrant par baie vitrée sur terrasse orientée Sud/Ouest vue mer et vue collines ; cuisine indépendante pouvant devenir une chambre. Cave. Parking. Accès aux commerces de Pierrepiane en 10mn à pied et à la crique du Capélan en 16 mn. Réf: 33DC - DPE D - 317 lots : 275 - charges/an : 1600 € - Honos vendeurs

## BREVE

### EN 2026, LA RÉFORME DE LA TAXE FONCIÈRE ENTRERA EN APPLICATION

La réforme de la taxe foncière, qui passera par une révision des valeurs locatives des logements servant de base à son calcul, sera effective "à partir de 2026", selon le projet de budget 2020. Pour rappel, la taxe foncière est un impôt local, payé par les propriétaires, dont les recettes reviennent actuellement aux collectivités locales. Elle repose sur une valeur donnée aux logements en fonction de leur degré de confort.

**Mais les critères d'appréciation de ce confort, qui datent de 1970, ont souvent été critiqués pour leur obsolescence,** en particulier par la Cour des comptes. Les propriétaires sont toutefois tenus de déclarer certains changements dans leur logement, une déclaration qui entraîne une révision de la valeur locative. Cette année par exemple, 130.000 foyers fiscaux ont vu leur taxe foncière augmenter pour cette raison, a indiqué récemment le ministre des Comptes publics Gérard Darmanin.

Plusieurs fois envisagée, la réforme en profondeur des valeurs locatives est potentiellement explosive car elle pourrait entraîner une forte augmentation de taxe foncière pour certains propriétaires. Le gouvernement a donc décidé de se donner du temps.

**La révision des bases locatives sera bien lancée dans le projet de loi de finances 2020 mais elle "produira ses premiers effets sur l'imposition foncière à partir de 2026",** indique Bercy. Ses effets "seront lissés sur une longue période pluriannuelle", ajoute encore le ministère dans le document de présentation du projet de budget, qui précise que cette réforme se fera « à prélèvement constant ». Source : AFP / BFM / LaVieimmo.com

PROCHE  
COMMERCES



149 000 €

**BANDOL.** Dans une résidence sécurisée, Appartement T2 entièrement meublé de 30 m<sup>2</sup> en très bon état au 2ème étage. Composé d'une entrée, une cuisine ouverte sur salon donnant sur balcon, une chambre avec placard avec balcon, un coin nuit, une SDB, un WC. Climatisé. Proche du centre et plages. Parking aisé. Réf: 111LV - DPE : C - 80 lots - charges/an : 184 € - Honos vendeurs



## Locations



EXCLU  
SIVITE

470 € /mois  
dont 50 € de  
provisions sur charges

**BANDOL.** Quartier du Bois Maurin, Type 1 de 29m<sup>2</sup> au premier étage, comprenant une entrée avec placards, un séjour avec rangements exposé plein Sud avec une belle vue mer, une cuisine indépendante aménagée, une salle de bains récente avec wc. Cave. Place de parking privative. SH\* : 29.04 m<sup>2</sup> - Dépôt de garantie : 420 € - Honoraires charge locataire : 377.52€ TTC Dont 87.12€ d'EDL Régularisation des charges / an. DPE : E



EXCLU  
SIVITE

570 € /mois  
dont 55 € de  
provisions sur charges

**BANDOL.** Situé en centre-ville avec toutes les commodités à pied, agréable Studio de 33m<sup>2</sup> au 2<sup>ème</sup> étage, comprenant : une entrée avec placards, un séjour avec cuisine américaine récente aménagée et équipée, une salle de bains avec wc. Nombreux rangements. Aucun vis-à-vis. Résidence fermée et au calme. Disponible de suite. SH\* : 33.90m<sup>2</sup> - Dépôt de garantie : 515€ - Honoraires charge locataire : 440.70€ TTC Dont 101.70€ d'EDL Régularisation des charges / an. DPE : F



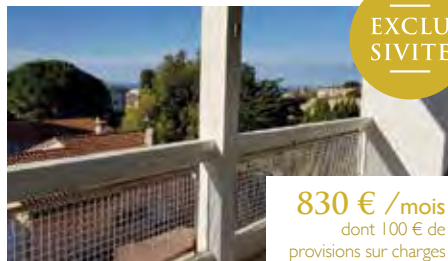
HONORAIRES DE  
LOCATION OFFERTS !

EXCLU  
SIVITE

805 € /mois  
dont 115 € de  
provisions sur charges

**TOULON OUEST.** Dans une impasse au calme, Charmant Type 3 de 61m<sup>2</sup> au 2<sup>ème</sup> étage RENOVE. Comprendant une entrée, une cuisine indépendante aménagée donnant sur un balcon de 3m<sup>2</sup>, un séjour donnant sur une terrasse plein Sud de 10m<sup>2</sup> avec vue verdure, deux chambres avec placards, une salle de bains, un wc séparé. Cave. Parking privatif. Chauffage, eau chaude et froide inclus dans les charges. En sus 20 € taxe ordures ménagères. SH\* : 61.20 m<sup>2</sup> - Dépôt de garantie : 690€ - Honoraires charge locataire : 0.00€ TTC Dont 0.00€ d'EDL Régularisation des charges / an. DPE : D

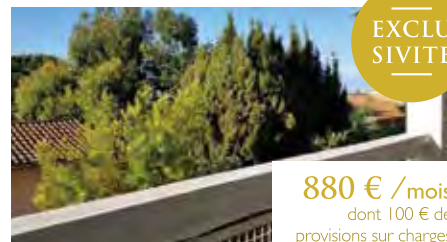
\*Surface Habitable



EXCLU  
SIVITE

830 € /mois  
dont 100 € de  
provisions sur charges

**BANDOL.** Proche du centre-ville, Type 2 ou 3 de 62m<sup>2</sup> (à définir pendant travaux) au 2<sup>ème</sup> et dernier étage en cours de rénovation. Comprendant : une entrée, un séjour avec coin cuisine aménagée, deux chambres avec placards, l'ensemble donnant sur une terrasse de 10m<sup>2</sup> plein Sud avec aperçu mer, une salle d'eau avec wc. Cellier de 14m<sup>2</sup>. Parking collectif. Chauffage et eau froide inclus dans les charges. En sus 20 €/mois pour la taxe d'ordures ménagères. SH\* : 62.41 m<sup>2</sup> - Dépôt de garantie : 730€ - Honoraires charge locataire : 811.33.39€ TTC Dont 187.23€ d'EDL Régularisation des charges / an. DPE : D



EXCLU  
SIVITE

880 € /mois  
dont 100 € de  
provisions sur charges

**BANDOL.** Proche des commodités, résidence calme, Type 3 de 59m<sup>2</sup> en cours de rénovation situé au 1<sup>er</sup> étage. Comprendant une entrée, un séjour avec coin cuisine aménagée, donnant sur une terrasse de 10m<sup>2</sup>, deux chambres avec placards, une salle d'eau avec wc. Cellier de 14m<sup>2</sup> attenant au garage avec électricité. Parking collectif. Chauffage et eau froide compris dans les charges. En sus 20 €/mois pour la taxe d'ordures ménagères. SH\* : 59.66 m<sup>2</sup> - Dépôt de garantie : 780€ - Honoraires charge locataire : 775.58€ TTC Dont 178.98€ d'EDL Régularisation des charges / an. DPE : C



EXCLU  
SIVITE

930 € /mois  
dont 65 € de  
provisions sur charges

**BANDOL.** Quartier Bellevue, dans un environnement calme et arboré, Type 3 de 69m<sup>2</sup> au 1<sup>er</sup> étage, comprenant : un hall d'entrée avec placards, un séjour donnant sur un balcon exposé plein Sud avec joli aperçu mer, une grande cuisine indépendante aménagée et semi-équipée, deux chambres, une salle de bains, un wc séparé. Parking collectif. Appartement traversant et très lumineux. SH\* : 69.26 m<sup>2</sup> - Dépôt de garantie : 865€ - Honoraires charge locataire : 900.38€ TTC Dont 207.78€ d'EDL Régularisation des charges / an. DPE : D



EXCLU  
SIVITE

950 € /mois

**SANARY.** Rue piétonne au cœur du village, charmant Type 3 de 78m<sup>2</sup> au 1<sup>er</sup> et dernier étage RENOVE, comprenant : une entrée, un séjour avec cuisine aménagée de 30m<sup>2</sup>, un salon donnant sur une cour intérieure de 20m<sup>2</sup> sans vis à vis et au calme, deux chambres de 13 et 14m<sup>2</sup>, une salle d'eau, wc séparé. Cave. Belles prestations. SH\* : 78.01 m<sup>2</sup> - Dépôt de garantie : 950€ - Honoraires Charge Locataire : 936.12€ TTC dont 234.03€ d'EDL Régularisation des charges / an. DPE : E



EXCLU  
SIVITE

990 € /mois  
dont 65 € de  
provisions sur charges

**BANDOL.** Proche des commodités, Type 3 de 66m<sup>2</sup> au 1<sup>er</sup> étage comprenant : une entrée avec placards, un séjour donnant sur une terrasse plein Sud avec vue dégagée, deux chambres, un cellier, une cuisine indépendante aménagée donnant sur une loggia, une salle d'eau avec wc. Parking collectif. SH\* : 66.05 m<sup>2</sup> - Dépôt de garantie : 925€ - Honoraires charge locataire : 858.65€ TTC Dont 198.15€ d'EDL Régularisation des charges / an. DPE : C



EXCLU  
SIVITE

1095 € /mois  
dont 100 € de  
provisions sur charges

**BANDOL.** Quartier de la Peyrière, Résidence calme et arborée ; Grand Type 3 de 81m<sup>2</sup> en RDC surélevé comprenant : un hall avec placards, un cellier, un vaste séjour de 40m<sup>2</sup> avec cuisine américaine aménagée et équipée, l'ensemble donnant sur un balcon avec vue sur le parc, deux chambres dont une avec dressing attenant, une salle d'eau, wc séparé. Climatisation réversible. Peintures NEUVES. Cave et parking collectifs. SH\* : 81.22 m<sup>2</sup> - Dépôt de garantie : 995€ - Honoraires Charge Locataire : 1055.86€ TTC dont 243.66€ d'EDL Régularisation des charges / an. DPE : E



# AGENDA CULTUREL

## OCTOBRE 2019

### • FÊTE FORAINE

Du 15 octobre au 3 novembre  
de 17h à 22h00 au Kiosque à  
musique.

## NOVEMBRE 2019

### • CONCERT DE STEPHAN EICHER

Le jeudi 14 novembre  
à 20h30 - Théâtre Jules Verne



## DÉCEMBRE 2019

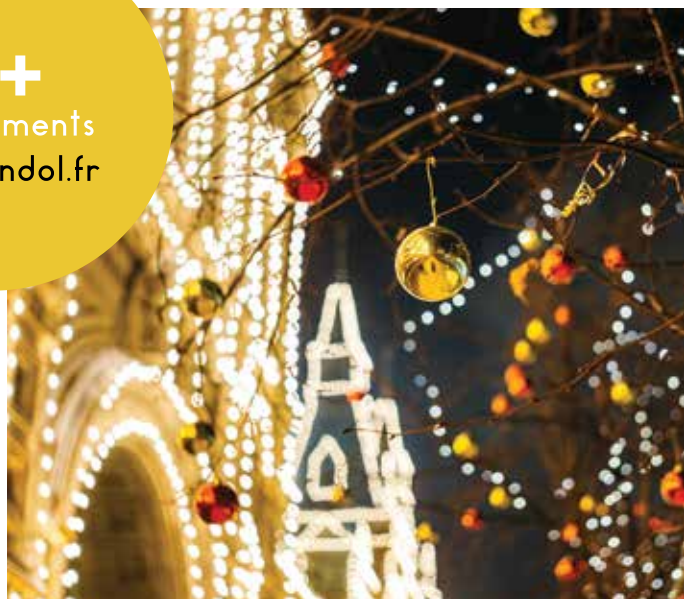
### • EXPOSITION DE CRÈCHES PROVENÇALES

Du 4 au 27 Décembre  
à la Maison Tholosan de 10h00 à 19h00

### • NOEL

Du 23 décembre au 05 janvier 2020  
Animation sur le port

Pour +  
d'évènements  
[www.bandol.fr](http://www.bandol.fr)



# AGENDA DES TRAVAUX A BANDOL



### Nouveau Quai de Gaulle

Fin 2019, le quai de Gaulle sera la vitrine de Bandol. Repensé, ouvert vers la mer, convivial et moderne avec sa large perspective ombragée. L'idée centrale de ce projet est de redonner de l'espace à la promenade avec une perspective vers la mer.

Pour en savoir plus, [www.quaidegaulle.fr](http://www.quaidegaulle.fr)

**Quai de Gaulle**

**PHASE II  
SEPTEMBRE À  
NOVEMBRE 2019**

La création de la zone 6 permettra de 2 mètres devant les commerces au feu de 10 au 20 septembre.

**ZONE 6**

10:00 au 27:09 : démolition de la partie trottoir actuelle, mise en place des réseaux, coulage et séchage du béton  
30:09 au 31:10 : démolition de la partie route et terre pleins, mise en place des réseaux, coulage et séchage béton, finitions

La zone 6 commence au niveau de Chéri Chérie et se termine à Papaye Citron.

**Quai de Gaulle**

**PHASE II  
SEPTEMBRE À  
NOVEMBRE 2019**

La période du 10 à fin novembre sera consacrée à la mise en place des plantations des futurs commerces. L'ouvrage est en phase avec les travaux publics, le pose de mobilier urbain.

**ZONE 7**

23:00 au 04:10 : démolition de la partie trottoir actuelle, mise en place des réseaux, coulage et séchage du béton  
09:10 au 19:11 : démolition de la partie route et terre pleins, mise en place des réseaux, coulage et séchage béton, finitions

La zone 7 commence au niveau de Jacotte et se termine à Tabac.



# RESIDENCE VICTORIA

BANDOL



A PARTIR DE 580 000 € HAI

Vendu en  
**EXCLUSIVITE**  
par les Agences Boyer

**A BANDOL** dans un lieu d'exception, 3 appartements neufs de standing de 75 à 118 m<sup>2</sup>, **deux T3 et un T4, terrasses et jardins, vue mer.**

**A 400 mètres des commerces et à 1km des plages et du centre**, superbe résidence **intimiste** d'un seul étage « Le Victoria » **au calme, exposée plein Sud et dans un quartier résidentiel.**

Conçu avec soin, ce projet vous garantit une **qualité optimale** dans le choix des prestations proposées ; climatisation réversible, domotique.

2 Places de parking privées couvertes par pergolas avec prise électrique pour recharge. Appartement indépendant en eau et électricité, **faibles charges.**

**Frais de notaire réduits. Livraison : dernier trimestre 2021.** Unique en son genre, soyez le premier à visiter le lieu.

Réf 6524/6525/6526 - VEFA.

Pour plus d'informations, voir page 3.



Emplacement terrain. Vue mer

